

LINEA BIS

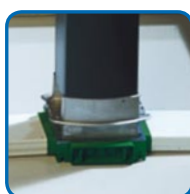
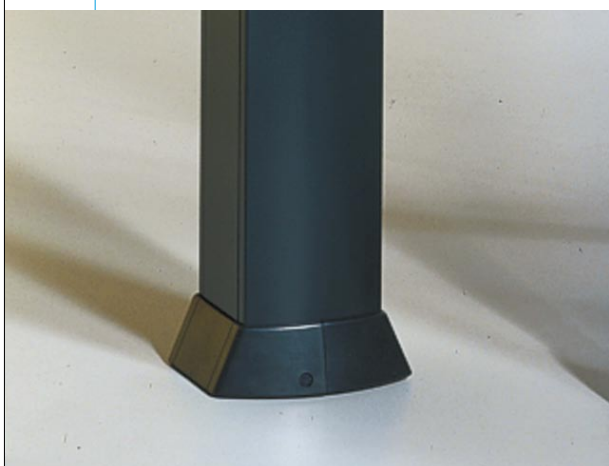
Installazione con CSP-N



Le colonne BIS sono perfettamente integrabili con il canale soprapavimento CSP-N.

L'operazione da eseguire è estremamente semplice: è sufficiente mandare in battuta il canale alla base tecnica nella sede dedicata e tagliare il raccordo di finitura seguendo le opportune linee di riferimento.

Installazione con METRO' Fast



La base delle colonne BIS è studiata per garantire l'integrazione con il canale sottopavimento affogato METRO' Fast.

Utilizzando la scatola MCD-T-C del METRO' Fast si garantisce una totale rigidità meccanica dell'installazione grazie alla base metallica.

Installazione con TUNNEL Fast



Le colonne BIS sono integrabili anche con il canale TUNNEL Fast idoneo per impianti in pavimenti flottanti. Attraverso il foro presente sulla base è possibile estrarre i tubi corrugati per portare l'alimentazione alle utenze installate sulla colonna.

LINEA BIS

Massimo numero di scatole alloggiabili su colonna BIS 660



Su ciascuna faccia di colonna BIS 660 è possibile realizzare una delle seguenti installazioni:

- n. 2 SAN-6 + n. 1 SAN-3
- n. 4 SAN-3
- n. 2 SAN-3 + n. 1 CMA-4N

Sezioni colonne BIS

