

# CANALI SOPRAPAVIMENTO



**CSP-N**  
SOPRA & SOTTO Sistema

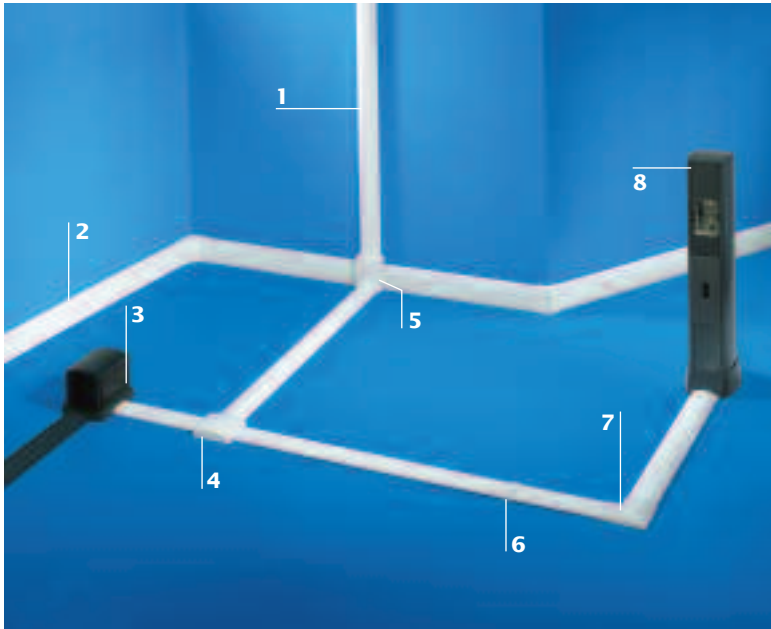
## LINEA CSP-N

- Il canale soprapavimento è dotato di un modernissimo coperchio che permette un migliore raccordo tra canale e pavimento e che si integra perfettamente con qualunque tipo di superficie sul quale è posato
- Il CSP-N è molto più resistente al calpestio, infatti riesce addirittura a sopportare un peso di 600 kg
- Massima sicurezza attestata dal marchio IMQ



Tavola generale di riferimento  
Informazioni tecniche specifiche

176  
176



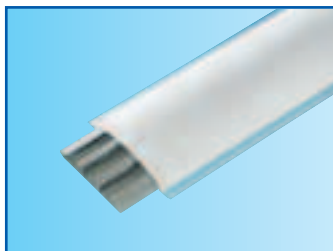
- 1** - TCN Canale cornice
- 2** - TBN Canale battiscopa
- 3** - TOR Torretta
- 4** - DSP Derivazione
- 5** - DPN Derivazione canale soprapavimento
- 6** - GSP Giunto coperchio
- 7** - APSP Angolo
- 8** - BIS Colonna bifacciale porta apparecchi



# CSP-N

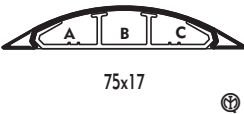
Tavola generale di riferimento



## CANALE SOPRAPAVIMENTO



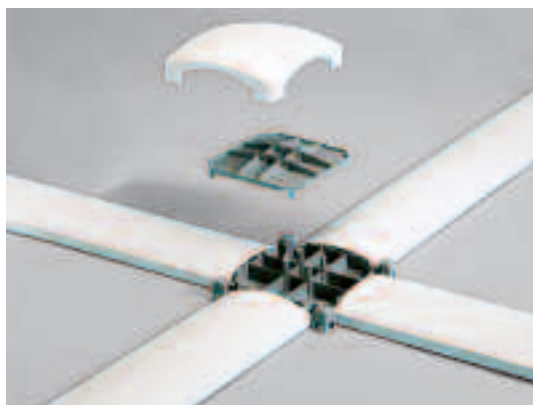
### COMPONENTI DI INTERCONNESSIONE E TERMINALI

ANGOLO PIANO	GIUNTO	DERIVAZIONE	TORRETTA	COLONNE BIFACCIALI PORTA APPARECCHI
				

lunghezza 2 m	CSP-N	confezione	sezione mm <sup>2</sup>			APSP	GSP	DSP	TOR	BIS
DIMENSIONI (B x H) mm	Codice	m	A	B	C	Codice	Codice	Codice	Codice	Codice
	W = 01331 G = 01332 A = 01333	20	200	240	200	W = 05911 G = 05912	W = 05913 G = 05914	W = 05915 G = 05916	CONSULTARE PAG. 177	CONSULTARE PAG. 181

- W**  
bianco  
RAL 9001
- G**  
grigio  
RAL 7030
- A**  
ardesia  
RAL 7021
- 40**  
grado IP
- 5J**  
resistenza  
all'urto
-   
EN  
50085-2-2
-   
CEI  
23-73  
TOR e BIS

## DSP Derivazione soprapavimento



Il coperchio è dotato di prefatture che consentono derivazioni in tutte le direzioni.

Il fondo è dotato di setti separatori, per garantire la continuità di separazione dei circuiti, e di prefatture per guaine provenienti dai canali sottopavimento.