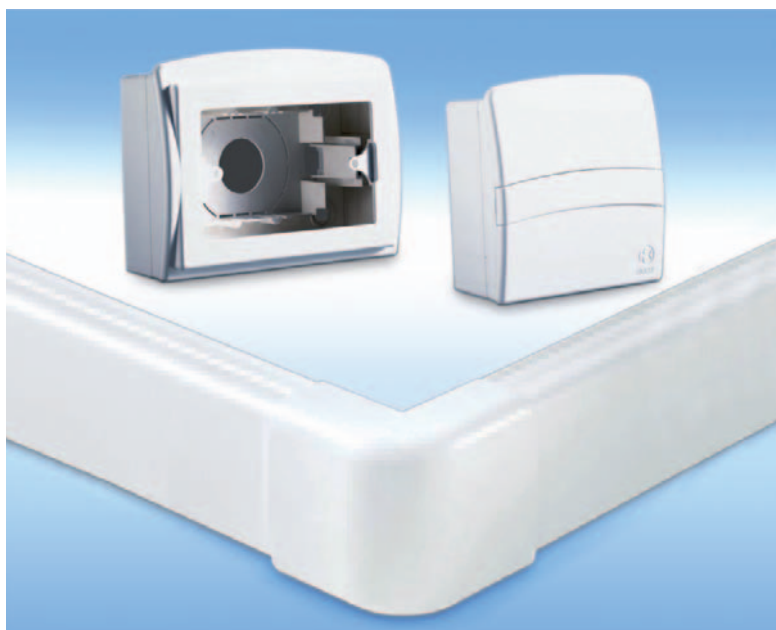


# Sistemi di canali PORTA APPARECCHI AD ELEVATO DESIGN



*Design*

## LINEA DESIGN

### Canali porta apparecchi

- Una linea porta apparecchi elegante e moderna
- Componenti e accessori rifiniti con cura
- Montaggio a scatto per un'installazione rapida e agevole
- Il massimo del bianco (EVEREST) per una perfetta integrazione in tutti gli ambienti di pregio
- Coperchio con pellicola che garantisce la protezione dai danneggiamenti superficiali durante le fasi di installazione. Se ne consiglia la rimozione solo a lavori di installazione ultimati. Per eliminare completamente ogni carica elettrostatica residua si suggerisce l'utilizzo di un panno da passare sulla superficie del coperchio in fase di rimozione
- Massima sicurezza garantita dal coperchio smontabile solo con attrezzo



INSTALLAZIONE A PARETE

Tavola generale di riferimento  
Informazioni tecniche specifiche

144

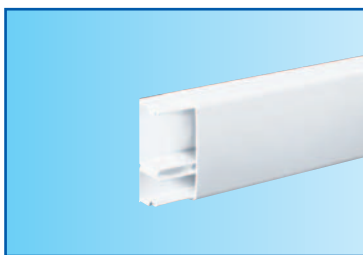
145

# DESIGN

Tavola generale di riferimento

INSTALLAZIONE A PARETE

## CANALI AD ELEVATO DESIGN COMPLETI DI COPERCHIO



lunghezza 2 m	DESIGN	confezione	sezione mm <sup>2</sup>	
DIMENSIONI (B x H) mm	Codice	m	A	B
DESIGN 32* 32x13	WE = 01624	34	125	125
DESIGN 34* 34x16	WE = 01625	28	176	176
DESIGN 52* 52x20	WE = 01626	26	238	521

PAGINE INFORMAZIONI TECNICHE SPECIFICHE

\* BASE FORATA - Ø 2,5 interasse 125

## COMPONENTI DI INTERCONNESSIONE



AED	AID	APD	GD	ID
Codice	Codice	Codice	Codice	Codice
WE = 01641	WE = 01651	WE = 01670	WE = 01630	WE = 01690
WE = 01644	WE = 01664	WE = 01673	WE = 01633	WE = 01693
WE = 01647	WE = 01667	WE = 01676	WE = 01636	WE = 01696

PAG. 145

## CANALI AD ELEVATO DESIGN COMPLETI DI COPERCHIO

### TERMINALE



## SCATOLE DI DERIVAZIONE E PORTA APPARECCHI

### RACCORDO SCATOLE<sup>(1)</sup>



### SCATOLA PER DERIVAZIONE



### SCATOLA PORTA APPARECCHI



INTERASSE 83,5  
3 MODULI

lunghezza 2 m	LD	RSD	SDD	SD
DIMENSIONI (B x H) mm	Codice	Codice	Codice	Codice
DESIGN 32* 32x13	WE = 01680	WE = 01573	WE = 01570	WE = 01567
DESIGN 34* 34x16	WE = 01683	WE = 01573	WE = 01570	WE = 01567
DESIGN 52* 52x20	WE = 01686	WE = 01573	WE = 01570	WE = 01567

PAGINE INFORMAZIONI TECNICHE SPECIFICHE

PAG. 145

PAG. 145

PAG. 145

<sup>(1)</sup> È fornita la coppia (RSD dx e RSD sx)



WE  
bianco  
EVEREST

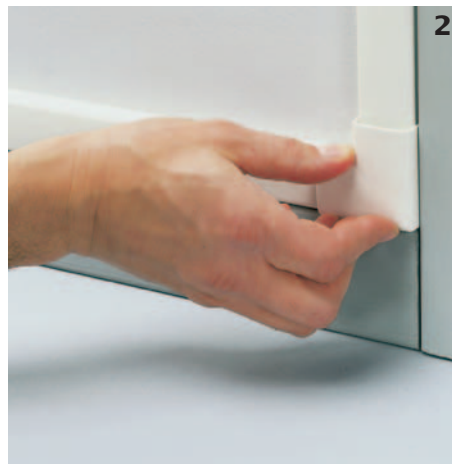
EN  
50085-2-1

40  
grado IP

IK07  
resistenza  
all'urto

## LINEA DESIGN

### APD Angolo piano - montaggio a scatto dei componenti

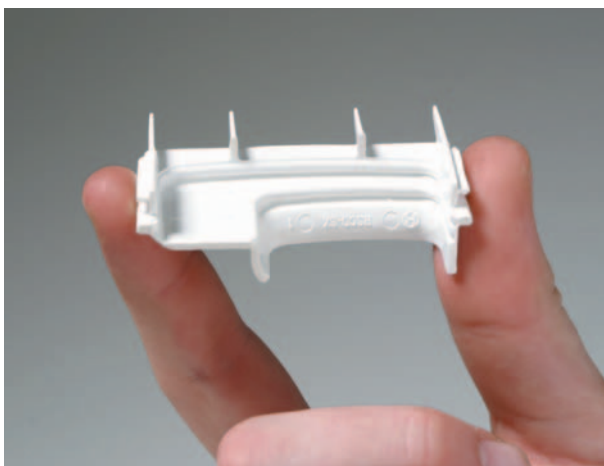


- 1 - Posizionamento dei coperchi
- 2 - Posizionamento dell'APD



Montaggio a scatto

### RSD + SD Raccordo e scatola porta apparecchi



Il raccordo, in dotazione nelle scatole porta apparecchi e di derivazione, consente l'ottimale integrazione con i canali permettendo di ottenere il grado IP40.

Le apposite linee di prefrattura interne al raccordo facilitano le operazioni di taglio. Su scatole porta apparecchi e di derivazione sono sufficienti due tagli verticali per posizionare il raccordo e realizzare l'accoppiamento componente/canale.

