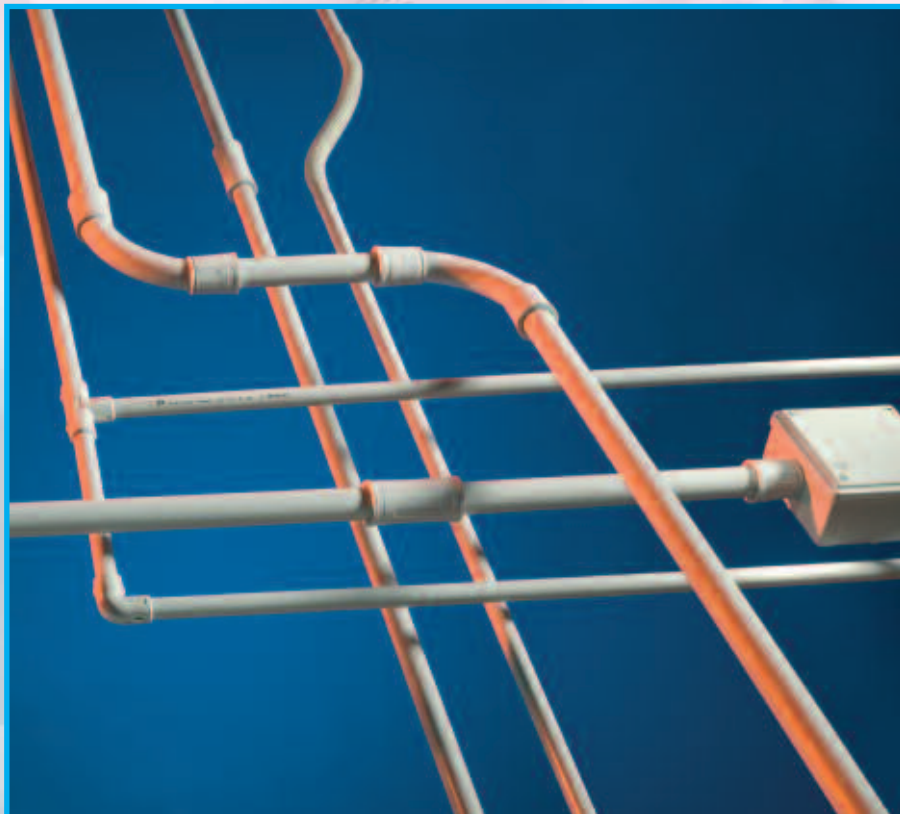


# catalogo

sistemi di tubi  
protettivi ed  
accessori per  
impianti elettrici





I prodotti che rientrano nel campo di applicazione della Direttiva Comunitaria 2006/95/CE (Direttiva Bassa Tensione, Legge 791/77 e modifiche D.L. 626/96) sono conformi ai requisiti di sicurezza da essa stabiliti. La conformità alla Direttiva è indicata mediante l'apposizione del marchio **CE** e di tutti i simboli o le marcature previste sul prodotto, sull'imballaggio, sulle istruzioni di montaggio o sul catalogo e mediante la piena rispondenza alle Normative di prodotto.

La marcatura **CE** non comporta alcun controllo di conformità alle Norme da parte di un Ente terzo e pertanto **non è sostitutiva del marchio di qualità**

(Non rientrano nella Direttiva Comunitaria e quindi non hanno marcatura **CE**, i seguenti prodotti: STC - TAG - FISN - FIT - COFIS - MPTN - PMUGV)

#### Gestione sistema qualità



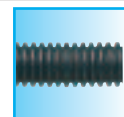
Il sistema di gestione per la qualità della Bocchiotti è conforme ai requisiti della Normativa internazionale di riferimento **UNI EN ISO 9001:2008**



Il Listino Prezzi secondo il tracciato METEL<sup>®</sup>, è presente sul sito [www.bocchiotti.it](http://www.bocchiotti.it)

# INDICE

## TUBI CORRUGATI PIEGHEVOLI



2-8

ACCESSORI

9

UTENSILI

9

## TUBI RIGIDI



10-13

ACCESSORI SISTEMA STOP

14-16

ACCESSORI PER TUBI RIGIDI

17-18

ACCESSORI PER FISSAGGIO

18

## TUBI RIGIDI E GUAINE CORRUGATE FLESSIBILI HALOGENFREE



19

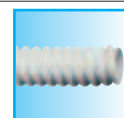
ACCESSORI HALOGENFREE

20-21

UTENSILI

21

## GUAINE SPIRALATE FLESSIBILI



22-23

ACCESSORI

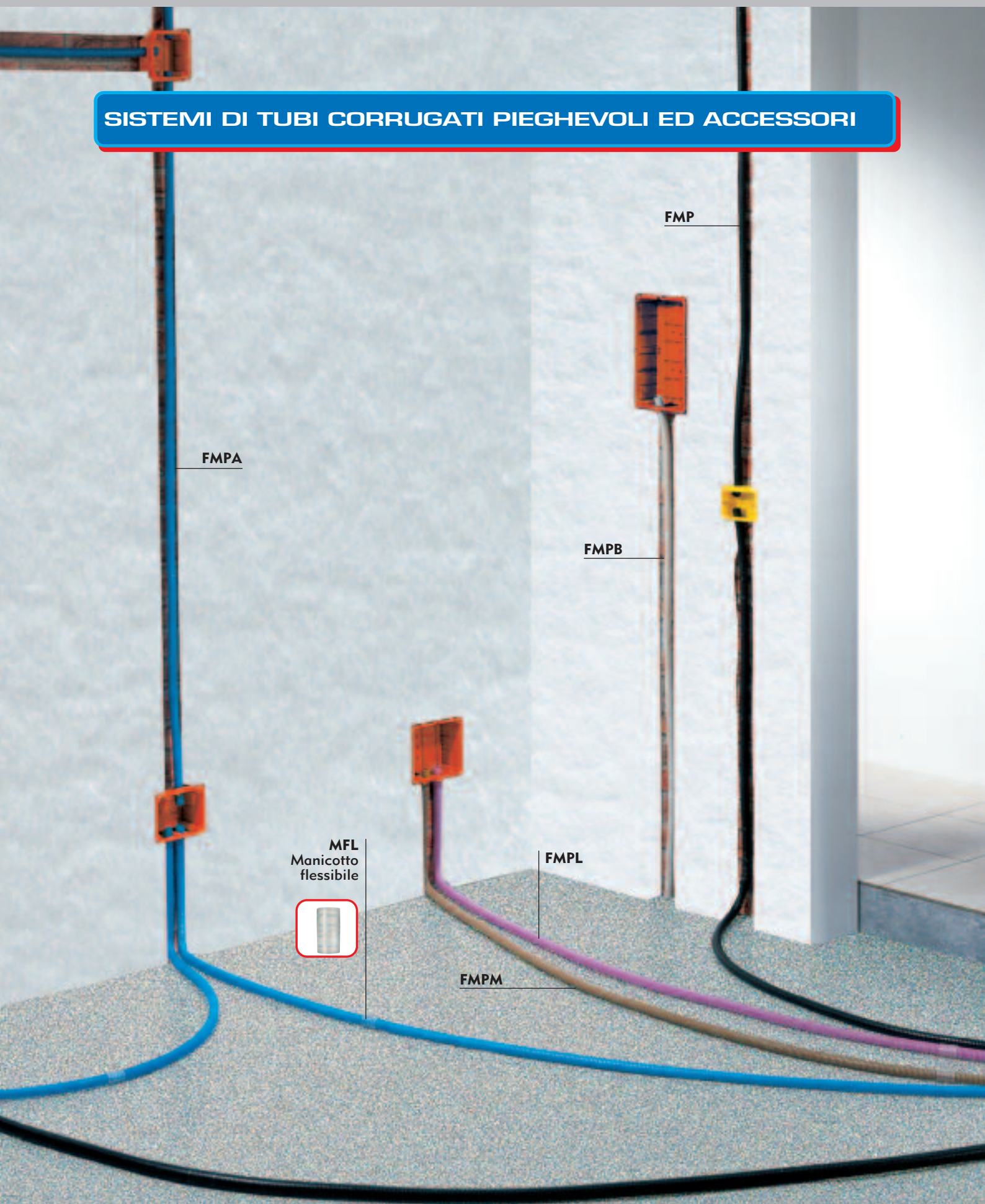
24-28

## POZZETTI



28

## SISTEMI DI TUBI CORRUGATI PIEGHEVOLI ED ACCESSORI



FMPA

FMP

FMPB

MFL  
Manicotto  
flessibile

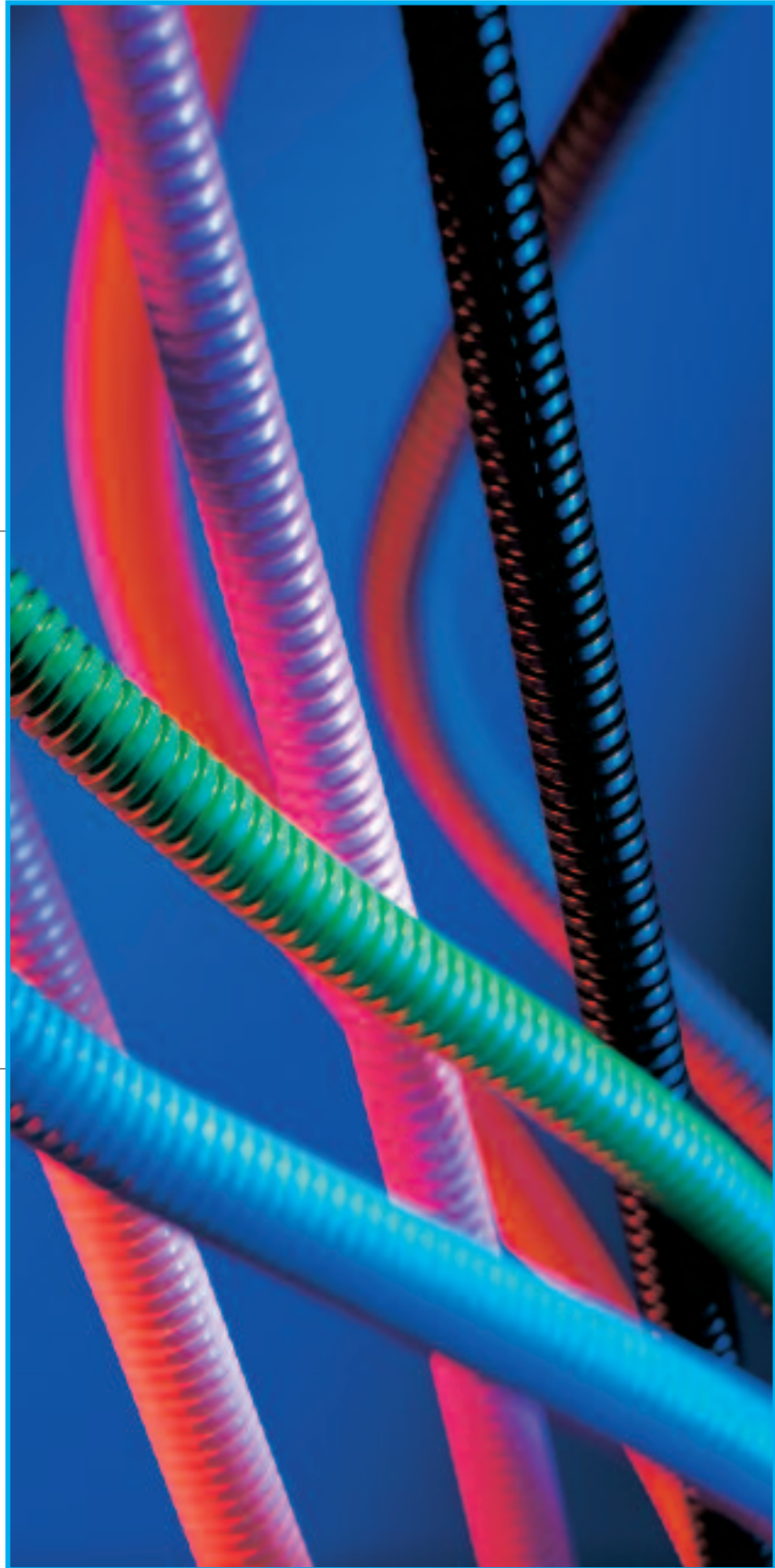


FMPL

FMPM



FMPV



## FMP



3321

### Tubo corrugato pieghevole, autoestinguente

*Corrugated pliable conduit, self-extinguishing*

**Norme:** EN 61386-1, EN 61386-22

**Materiale:** a base di PVC rigido – **Colore:** nero FMP, grigio ICA

**Resistenza allo schiacciamento:** classe 3 superiore a 750 Newton su 5 cm a + 23 ± 2 °C

**Resistenza agli urti:** classe 3 2kg da 10 cm a -5 °C

**Temperatura minima:** classe 2 -5 °C

**Temperatura massima:** classe 1 +60 °C

**Resistenza elettrica di isolamento:** superiore a 100 megaohm per 500 V di esercizio per 1 min

**Rigidità dielettrica:** superiore a 2000 V - 50 Hz per 15 min

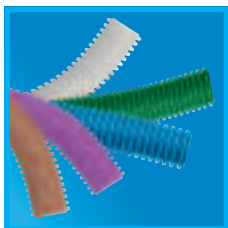
**Resistenza al fuoco:** supera "Glow wire test" (filo incandescente) alla temperatura di 850 °C secondo norma EN 60695-2-11

▶ Per applicazioni con cemento liquido autolivellante si consiglia l'utilizzo del tubo corrugato specifico BICOFLEX (consultare pag. 9)

DENOMINAZIONE DESCRIPTION	CODICE CODE	Ø NOMINALE NOMINAL Ø	Ø ESTERNO mm O.D. mm	Ø INTERNO MIN. mm I.D. MIN. mm	ROTOLO DA m METRES FOR COIL	PALLET DA m METRES FOR PALLET
FMP 16	10293	16	16-0,3	10,7	100	6400
FMP 20	10300	20	20-0,3	14,1	100	5200
FMP 25	10307	25	25-0,4	18,3	50	2800
FMP 32	10314	32	32-0,4	24,3	25	1600
FMP 40	10315	40	40-0,4	31,2	25	1100
FMP 50	10316	50	50-0,5	39,6	25	750
FMP 63	10317	63	63-0,6	50,6	25	-

### CON TIRAFILO

DENOMINAZIONE DESCRIPTION	CODICE CODE	Ø NOMINALE NOMINAL Ø	Ø ESTERNO mm O.D. mm	Ø INTERNO MIN. mm I.D. MIN. mm	ROTOLO DA m METRES FOR COIL	PALLET DA m METRES FOR PALLET
FMPF 16	10323	16	16-0,3	10,7	100	6400
FMPF 20	10326	20	20-0,3	14,1	100	5200
FMPF 25	10329	25	25-0,4	18,3	50	2800
FMPF 32	10332	32	32-0,4	24,3	25	1600
FMPF 40	10333	40	40-0,4	31,2	25	1100
FMPF 50	10334	50	50-0,5	39,6	25	750



DENOMINAZIONE DESCRIPTION	CODICE CODE	DENOMINAZIONE DESCRIPTION	CODICE CODE	DENOMINAZIONE DESCRIPTION	CODICE CODE	DENOMINAZIONE DESCRIPTION	CODICE CODE	DENOMINAZIONE DESCRIPTION	CODICE CODE
■ • FMPV 16	11562	■ • FMPA 16	11530	■ • FMPL 16	11546	□ • FMPB 16	11538	■ • FMPM 16	11554
■ • FMPV 20	11563	■ • FMPA 20	11531	■ • FMPL 20	11547	□ • FMPB 20	11539	■ • FMPM 20	11555
■ • FMPV 25	11564	■ • FMPA 25	11532	■ • FMPL 25	11548	□ • FMPB 25	11540	■ • FMPM 25	11556
■ • FMPV 32	11565	■ • FMPA 32	11533	■ • FMPL 32	11549	□ • FMPB 32	11541	■ • FMPM 32	11557

### CON TIRAFILO

DENOMINAZIONE DESCRIPTION	CODICE CODE	DENOMINAZIONE DESCRIPTION	CODICE CODE	DENOMINAZIONE DESCRIPTION	CODICE CODE	DENOMINAZIONE DESCRIPTION	CODICE CODE	DENOMINAZIONE DESCRIPTION	CODICE CODE
■ • FMPVF 16	11566	■ • FMPAF 16	11534	■ • FMPLF 16	11550	□ • FMPBF 16	11542	■ • FMPMF 16	11558
■ • FMPVF 20	11567	■ • FMPAF 20	11535	■ • FMPLF 20	11551	□ • FMPBF 20	11543	■ • FMPMF 20	11559
■ • FMPVF 25	11568	■ • FMPAF 25	11536	■ • FMPLF 25	11552	□ • FMPBF 25	11544	■ • FMPMF 25	11560
■ • FMPVF 32	11569	■ • FMPAF 32	11537	■ • FMPLF 32	11553	□ • FMPBF 32	11545	■ • FMPMF 32	11561

• Su richiesta

Per i valori non riportati, consultare la tabella del tubo FMP.



# Bicoflex



3321

## Tubo corrugato coestruso pieghevole, autoestinguente

*Corrugated pliable coextruded conduit, self-extinguishing*

**Norme:** EN 61386-1, EN 61386-22

**Resistenza allo schiacciamento:** classe 3 superiore a 750 Newton su 5 cm a  $+23 \pm 2$  °C

**Resistenza agli urti:** classe 3 2kg da 10 cm a -5 °C

**Temperatura minima:** classe 2 -5 °C

**Temperatura massima:** classe 1 +60 °C

**Resistenza elettrica di isolamento:** superiore a 100 megaohm per 500 V di esercizio per 1 min

**Rigidità dielettrica:** superiore a 2000 V - 50 Hz per 15 min

**Resistenza al fuoco:** supera "Glow wire test" (filo incandescente) alla temperatura di 960 °C secondo norma EN 60695-2-11

**NOVITÀ**  
FCX diametro 32

DENOMINAZIONE DESCRIPTION	CODICE CODE	Ø NOMINALE NOMINAL Ø	Ø ESTERNO mm O.D. mm	Ø INTERNO MIN. mm I.D. MIN. mm	ROTOLO DA m METRES FOR COIL	PALLET DA ROTOLI COILS FOR PALLET	PALLET DA m METRES FOR PALLET
■ FCXA 20	11679	20	20-0,3	13,9	75	56	4200
■ FCXA 25	11680	25	25-0,4	18	50	48	2400
■ FCXA 32	11691	32	32-0,4	24	30	52	1560
■ FCXN 20	11684	20	20-0,3	13,9	75	56	4200
■ FCXN 25	11685	25	25-0,4	18	50	48	2400
■ FCXN 32	11692	32	32-0,4	24	30	52	1560
■ FCXV 20	11686	20	20-0,3	13,9	75	56	4200
■ FCXV 25	11687	25	25-0,4	18	50	48	2400
■ FCXV 32	11693	32	32-0,4	24	30	52	1560
■ FCXL 20	11688	20	20-0,3	13,9	75	56	4200
■ FCXL 25	11689	25	25-0,4	18	50	48	2400
■ FCXL 32	11694	32	32-0,4	24	30	52	1560

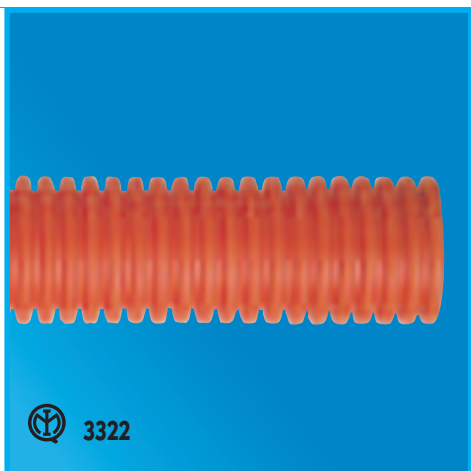


### Ideale per

- applicazioni con cemento liquido autolivellante
- impieghi gravosi
- nuove tecnologie di cantiere



## MFO


 3322

**Tubo corrugato pieghevole autorinvenente, non autoestinguente**  
*Corrugated pliable conduit, self-recovering, not self-extinguishing*
**Norme:** EN 61386-1, EN 61386-22

**Materiale:** a base di Polipropilene – **Colore:** arancione

**Resistenza allo schiacciamento:** classe **3** superiore a 750 Newton su 5 cm a +23 ± 2 °C deformazione max 10% dopo rinvenimento

**Resistenza agli urti:** classe **3** 2kg da 10 cm a -5 °C

**Temperatura minima:** classe **2** -5 °C

**Temperatura massima:** classe **2** +90 °C

**Resistenza elettrica di isolamento:** superiore a 100 megaohm per 500 V di esercizio per 1 min

**Rigidità dielettrica:** superiore a 2000 V - 50 Hz per 15 min

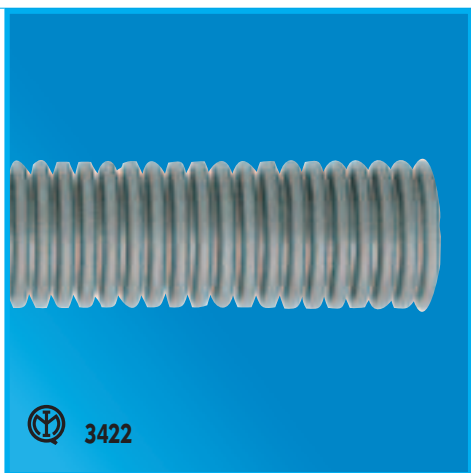
✓ Il tubo MFO è realizzato tenendo conto delle specifiche esigenze dell'edilizia prefabbricata ed in accordo con le Norme CEI EN. Resiste all'urto provocato dalla gettata di cemento ed alle sollecitazioni termiche durante la maturazione del cemento. È indispensabile per la realizzazione di impianti elettrici annegati nel calcestruzzo ed in particolare quando vengono applicate tecnologie di maturazione accelerata dei getti mediante vibrazioni. Il tubo MFO è classificato "autorinvenente" perché, sottoposto in laboratorio ad un carico di schiacciamento di 750 Newton su 5 cm, può ridurre il diametro anche fino al 50%. Una volta tolto il carico, il diametro ritorna al valore iniziale con una riduzione inferiore al 10%.

DENOMINAZIONE DESCRIPTION	CODICE CODE	Ø NOMINALE NOMINAL Ø	Ø ESTERNO mm O.D. mm	Ø INTERNO MIN. mm I.D. MIN. mm	ROTOLO DA m METRES FOR COIL	PALLET DA m METRES FOR PALLET
MFO 16	10658	16	16-0,3	10	100	6400
MFO 20	10659	20	20-0,3	13,5	100	4000
MFO 25	10660	25	25-0,4	17,8	50	2800
MFO 32	10661	32	32-0,4	23,7	25	1600

## CON TIRAFILO

• MFOF 16	10662	16	16-0,3	10	100	6400
• MFOF 20	10663	20	20-0,3	13,5	100	4000
• MFOF 25	10664	25	25-0,4	17,8	50	2800
• MFOF 32	10665	32	32-0,4	23,7	25	1600

## CTA


 3422

**Tubo corrugato pieghevole autorinvenente, autoestinguente**  
*Corrugated pliable conduit, self-recovering, self-extinguishing*
**Norme:** EN 61386-1, EN 61386-22

**Materiale:** a base di Polipropilene autoestinguente – **Colore:** grigio

**Resistenza agli urti:** classe **4** 2kg da 30 cm (6 Joule) a -5 °C

**Altre caratteristiche:** consultare MFO

DENOMINAZIONE DESCRIPTION	CODICE CODE	Ø NOMINALE NOMINAL Ø	Ø ESTERNO mm O.D. mm	Ø INTERNO MIN. mm I.D. MIN. mm	ROTOLO DA m METRES FOR COIL	PALLET DA m METRES FOR PALLET
CTA 16	10175	16	16-0,3	10	100	6400
CTA 20	10176	20	20-0,3	13,5	100	4000
CTA 25	10177	25	25-0,4	17,8	50	2800
CTA 32	10178	32	32-0,4	23,7	25	1600
• CTA 40	10179	40	40-0,4	31,2	25	1100
• CTA 50	10180	50	50-0,5	39,5	25	750

## CON TIRAFILO

• CTAF 16	10190	16	16-0,3	10	100	6400
• CTAF 20	10195	20	20-0,3	13,5	100	4000
• CTAF 25	10200	25	25-0,4	17,8	50	2800
• CTAF 32	10204	32	32-0,4	23,7	25	1600
• CTAF 40	10205	40	40-0,4	31,2	25	1100
• CTAF 50	10206	50	50-0,5	39,5	25	750

• Su richiesta

**A C C E S S O R I P E R T U B I C O R R U G A T I**

**MFL**

**Manicotto flessibile, autoestinguente.**  
**Congiunge due tubi corrugati del medesimo diametro.**

*Flexible coupling in transparent PVC self-extinguishing.*  
*To join corrugated conduits of the same diameter.*

**Norme:** EN 61386-1, EN 61386-22

**Materiale:** a base di PVC plastificato autoestinguente

**Colore:** trasparente

**Grado di protezione:** IP 64 con tubi corrugati pieghevoli **FMP**

**Resistenza al fuoco:** supera "Glow wire test" (filo incandescente) alla temperatura di 850 °C secondo norma EN 60695-2-11

DENOMINAZIONE DESCRIPTION	CODICE CODE	Ø TUBO Ø CONDUIT	PEZZI PER CONF./IMBALLO PCS. FOR BAG/BOX
<b>MFL 16</b>	<b>10654</b>	16	50/450
<b>MFL 20</b>	<b>10655</b>	20	50/800
<b>MFL 25</b>	<b>10656</b>	25	20/500
<b>MFL 32</b>	<b>10657</b>	32	20/280


**PREG**

**Pressatubo, raccordo tubo rigido o corrugato a scatola, autoestinguente, filettatura metrica con dado di fissaggio passo 1,5 ISO.**

*PVC ISO threaded, self-extinguishing conduit clip, with nut to join rigid or corrugated conduits to boxes, grey colour, IP 67 with rigid conduits and IP 64 with corrugated conduits.*

**Norme:** EN 61386-1, EN 61386-22

**Materiale:** a base di PVC rigido

**Colore:** grigio chiaro RAL 7035

**Grado di protezione:** IP 64 con tubi corrugati pieghevoli **FMP**  
 IP 67 con tubi rigidi **GRI**

**Resistenza al fuoco:** supera "Glow wire test" (filo incandescente) alla temperatura di 850 °C secondo norma EN 60695-2-11

DENOMINAZIONE DESCRIPTION	CODICE CODE	Ø TUBO Ø CONDUIT	Ø UTILE mm WORKING Ø mm	PEZZI PER CONF./IMBALLO PCS. FOR BAG/BOX
<b>PREG 16</b>	<b>10938</b>	16	15 ÷ 16,5	50/200
<b>PREG 20</b>	<b>10939</b>	20	19 ÷ 20,7	50/150
<b>PREG 25</b>	<b>10940</b>	25	24 ÷ 25,5	25/100
<b>PREG 32</b>	<b>10941</b>	32	30,5 ÷ 32,5	25/100


**STC**

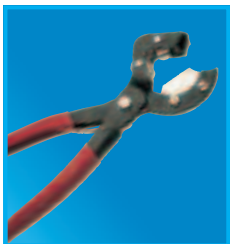
**Sonda tirafili Ø 4 mm, con sfera a molla ed anello di tenuta entrambi svitabili ed intercambiabili.**

*Nylon cable puller, Ø 4 mm, with ball and spring at one end and ring at the other for easy insertion of the cables in the conduits.*

**Materiale:** nylon

**Colore:** trasparente

DENOMINAZIONE DESCRIPTION	CODICE CODE	LUNGHEZZA m LENGTH m	PEZZI PER CONF./IMBALLO PCS. FOR BAG/BOX
<b>STC 5</b>	<b>11310</b>	5	1/30
<b>STC 10</b>	<b>11311</b>	10	1/15
<b>STC 15</b>	<b>11312</b>	15	1/12
<b>STC 20</b>	<b>11313</b>	20	1/10
<b>STC 25</b>	<b>11314</b>	25	1/8
<b>STC 30</b>	<b>11315</b>	30	1/6


**TAG**

**Tagliatubi, taglia ogni tipo di tubo plastico rigido e flessibile fino al diametro massimo di 32 mm Lama riaffilabile e sostituibile.**

*Conduit cutter, suitable for every type of plastic conduit, both rigid and flexible, up to max diameter of 32 mm reshaping and replaceable blade.*

**Materiale:** acciaio

**Manico:** isolato

DENOMINAZIONE DESCRIPTION	CODICE CODE	Ø DI TAGLIO MAX mm Ø MAX O.D. CUT mm	PEZZI PER CONF. PCS. FOR PACKAGE
<b>TAG 32</b>	<b>11325</b>	32	1

**SISTEMI DI TUBI RIGIDI ED ACCESSORI**

**GRI**  
Tubo rigido



**FISN**  
Supporto fissatubo

**MSTN**  
Manicotto di giunzione



**RSTN**  
Raccordo tubo/scatola



**RTGN**  
Raccordo tubo/guaina



**CIRN**  
Curva a 90°

**PABLO E PICO**



CENTRALINI E CASSETTE  
[www.bocchiotti.it](http://www.bocchiotti.it)

**PABLO**



CENTRALINI DI EMERGENZA  
[www.bocchiotti.it](http://www.bocchiotti.it)

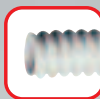
**PÈPITA PÈPITA ACTIVE**



CONTENITORI E PARTI ATTIVE  
[www.bocchiotti.it](http://www.bocchiotti.it)



**GSIG**  
Guaina  
spiralata



**CFV**  
Curva  
flessibile



**RTGN**  
Raccordo  
tubo/guaina

**COFIS**  
Collare  
di fissaggio



**PEDRO**



**QUADRI IN VETRORESINA**  
[www.bocchiotti.it](http://www.bocchiotti.it)



## GRI

### Tubo rigido, autoestinguente *Rigid conduit, self-extinguishing*

**Norme:** EN 61386-1, EN 61386-21

**Materiale:** a base di PVC rigido – **Colore:** grigio chiaro RAL 7035

**Resistenza allo schiacciamento:** classe 3 superiore a 750 Newton su 5 cm a +23 ± 2 °C

**Resistenza agli urti:** classe 3 2kg da 10 cm a -5 °C

**Temperatura minima:** classe 2 -5 °C

**Temperatura massima:** classe 1 +60 °C

**Resistenza elettrica di isolamento:** superiore a 100 megaohm per 500 V di esercizio per 1 min

**Rigidità dielettrica:** superiore a 2000 V - 50 Hz per 15 min

**Resistenza al fuoco:** supera "Glow wire test" (filo incandescente) alla temperatura di 850 °C secondo norma EN 60695-2-11

**Curvabilità:** Ø 16-20-25, curvabili a freddo (con molla MPTN)

**Sistema:** Il tubo IRL con CGRI e MGM (pag. 19) costituisce un "sistema" di tubi rigidi classe 3321, protezione IP 40 (certificato NF USE)



 3321  IRL 3321

lungh. barre 3 m ± 15 mm / bar length 3 m ± 15 mm

DENOMINAZIONE DESCRIPTION	CODICE CODE	Ø NOMINALE NOMINAL Ø	Ø ESTERNO mm O.D. mm	Ø INTERNO MIN. mm I.D. MIN. mm	FASCI DA m METRES FOR BUNDLE	PALLET DA m METRES FOR PALLET
GRI 16	10408	16	16-0,3	13	60	2880
GRI 20	10412	20	20-0,3	16,9	60	2100
GRI 25	10416	25	25-0,4	21,4	48	1200
GRI 32	10420	32	32-0,4	27,8	33	792
GRI 40	10423	40	40-0,4	35,4	15	525
GRI 50	10424	50	50-0,5	44,3	15	360

lungh. barre 2 m ± 10 mm / bar length 2 m ± 10 mm

• GRI2 16	10426	16	16-0,3	13	40	1920
• GRI2 20	10427	20	20-0,3	16,9	40	1400
• GRI2 25	10428	25	25-0,4	21,4	32	800
• GRI2 32	10429	32	32-0,4	27,8	22	528
• GRI2 40	10430	40	40-0,4	35,4	10	350
• GRI2 50	10431	50	50-0,5	44,3	10	240

## RFG

### Tubo rigido filettabile, autoestinguente. *Rigid threadable conduit, self-extinguishing*

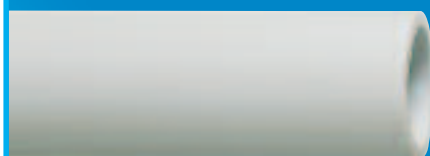
**Norme:** EN 61386-1, EN 61386-21

**Materiale:** a base di PVC rigido – **Colore:** grigio chiaro RAL 7035

**Resistenza allo schiacciamento:** classe 4 superiore a 1250 Newton su 5 cm a +23 ± 2 °C

**Resistenza agli urti, temperatura minima, temperatura massima, resistenza elettrica di isolamento, rigidità dielettrica, resistenza al fuoco consultare GRI**

✓ Il tubo RFG è caratterizzato da elevata resistenza meccanica e può essere installato con i raccordi del sistema STOP (IP 67)



 4321

lungh. barre 3 m ± 15 mm / bar length 3 m ± 15 mm

DENOMINAZIONE DESCRIPTION	CODICE CODE	Ø NOMINALE NOMINAL Ø	Ø ESTERNO mm O.D. mm	Ø INTERNO MIN. mm I.D. MIN. mm	FASCI DA m METRES FOR BUNDLE
• RFG 16	11079	16	16-0,3	11,5	60
• RFG 20	11080	20	20-0,3	15,7	60
• RFG 25	11081	25	25-0,4	19,8	45
• RFG 32	11082	32	32-0,4	26,4	30
• RFG 40	11083	40	40-0,4	33,4	15
• RFG 50	11084	50	50-0,5	43	15

• Su richiesta

## ACCESSORI PER TUBI RIGIDI

# SistemaSTOP

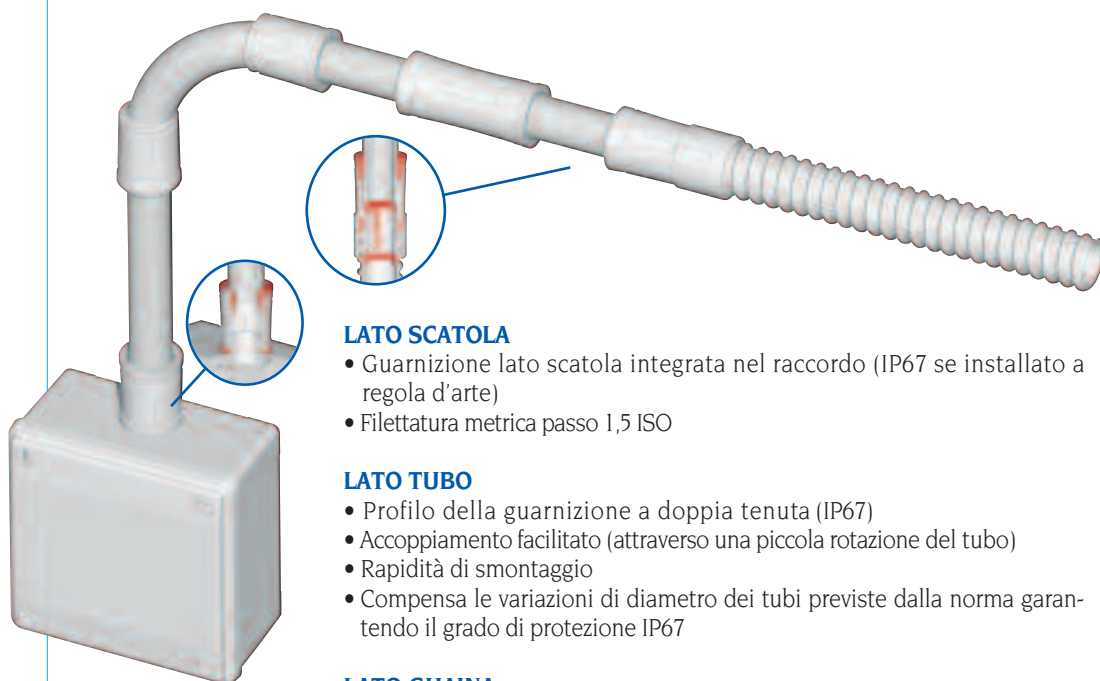
GLI ACCESSORI TUTTI D'UN PEZZO



Sono stati progettati per rispondere alla richiesta di **tempi di installazione veloci** e garantiscono all'impianto un elevato grado di **sicurezza e di protezione**.  
Non hanno parti assemblate; la guarnizione è sviluppata attraverso **un innovativo processo produttivo** che la realizza simultaneamente al corpo del raccordo integrandoli in **un unico pezzo**.



# SistemaSTOP



### LATO SCATOLA

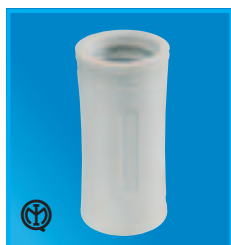
- Guarnizione lato scatola integrata nel raccordo (IP67 se installato a regola d'arte)
- Filettatura metrica passo 1,5 ISO

### LATO TUBO

- Profilo della guarnizione a doppia tenuta (IP67)
- Accoppiamento facilitato (attraverso una piccola rotazione del tubo)
- Rapidità di smontaggio
- Compensa le variazioni di diametro dei tubi previste dalla norma garantendo il grado di protezione IP67

### LATO GUAINA

- Profilo della guarnizione a doppia tenuta all'interno della guaina spiralata flessibile (IP67)
- Connette velocemente la guaina flessibile
- Mantiene lo stesso diametro utile di passaggio cavi tra tubo rigido/guaina flessibile



### MSTN

Manicotto di giunzione ad innesto rapido, autoestinguento.

**Norme:** EN 61386-1, EN 61386-21  
**Materiale:** a base di Polipropilene  
**Colore:** grigio chiaro RAL 7035  
**Grado di protezione:** IP 67

✓ Congiunge due tubi rigidi di uguale diametro.

DENOMINAZIONE	CODICE	Ø NOMINALE	SAC. PER IMB.	PEZZI PER SAC./IMB.
DESCRIPTION	CODE	NOMINAL Ø	BAG FOR BOX	PCS. FOR BAG/BOX
MSTN 16 4+2	11961	16	25	6/150
MSTN 20 4+2	11904	20	40	6/240
MSTN 25 4+2	11905	25	26	6/156
MSTN 32 4+2	11906	32	16	6/96

DENOMINAZIONE	CODICE	Ø NOMINALE	PEZZI PER CONF. /IMBALLO
DESCRIPTION	CODE	NOMINAL Ø	PCS. FOR BAG/BOX
MSTN 40	05390	40	5/50
MSTN 50	05391	50	5/15

Unità di vendita: sacchetto (cod.11961-11904-11905-11906)



### CIRN

Curva a 90°, per innesto rapido del tubo, autoestinguento.

**Norme:** EN 61386-1, EN 61386-21  
**Materiale:** a base di Polipropilene  
**Colore:** grigio chiaro RAL 7035  
**Grado di protezione:** IP 67

✓ Congiunge a 90° due tubi rigidi del medesimo diametro.

DENOMINAZIONE	CODICE	Ø NOMINALE	SAC. PER IMB.	PEZZI PER SAC./IMB.
DESCRIPTION	CODE	NOMINAL Ø	BAG FOR BOX	PCS. FOR BAG/BOX
CIRN 16 4+2	11962	16	32	6/192
CIRN 20 4+2	11907	20	40	6/240
CIRN 25 4+2	11908	25	26	6/156
CIRN 32 4+2	11909	32	16	6/96

DENOMINAZIONE	CODICE	Ø NOMINALE	PEZZI PER CONF. /IMBALLO
DESCRIPTION	CODE	NOMINAL Ø	PCS. FOR BAG/BOX
CIRN 40	05396	40	5/50
CIRN 50	05397	50	5/30

Unità di vendita: sacchetto (cod.11962-11907-11908-11909)

# SistemaSTOP



## RSTN

**Raccordo tubo rigido - scatola, autoestinguente.**

*Coupling to join rigid conduits to boxes etc. Metric threaded (1,5 ISO) with nut and seal. Grey colour, self-extinguishing.*

Filettatura metrica passo 1,5 ISO  
Completo di dado e guarnizione piana integrata.

**Norme:** EN 61386-1, EN 61386-21

**Materiale:** a base di Polipropilene

**Colore:** grigio chiaro RAL 7035

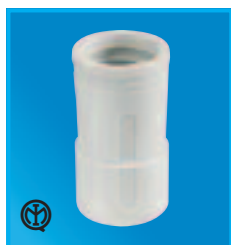
**Grado di protezione:** IP 67

✓ Congiunge tubo rigido a scatola, quadro, ecc.

DENOMINAZIONE	CODICE	Ø NOMINALE	SAC. PER IMB.	PEZZI PER SAC./IMB.
DESCRIPTION	CODE	NOMINAL Ø	BAG FOR BOX	PCS. FOR BAG/BOX
RSTN 16 4+2	11963	16	32	6/192
RSTN 20 4+2	11910	20	60	6/360
RSTN 25 4+2	11911	25	43	6/258
RSTN 32 4+2	11912	32	26	6/156

DENOMINAZIONE	CODICE	Ø NOMINALE	PEZZI PER CONF. /IMBALLO
DESCRIPTION	CODE	NOMINAL Ø	PCS. FOR BAG/BOX
RSTN 40	05402	40	5/30
RSTN 50	05403	50	5/25

Unità di vendita: sacchetto (11963 - 11910 - 11911 - 11912).



## RTGN

**Raccordo tubo rigido-guaina spiralata pari diametro nominale, autoestinguente.**

*Coupling to join rigid conduits to spiraled sheath. Grey colour, self-extinguishing.*

**Norme:** EN 61386-1, EN 61386-21

**Conforme alla direttiva 2002/95/CE (RoHS)**

**Materiale:** a base di Polipropilene

**Colore:** grigio chiaro RAL 7035

**Grado di protezione:** IP 67

✓ Congiunge tubo rigido e guaina spiralata di pari diametro nominale; il Ø interno minimo del Sistema è uguale a quello del tubo rigido.

DENOMINAZIONE	CODICE	Ø NOMINALE	Ø EST. TUBO mm	Ø INT. GUAINA mm	Ø INT. MIN. SISTEMA mm	SAC. PER IMB.	PEZZI PER SAC./IMB.
DESCRIPTION	CODE	NOMINAL Ø	O.D. CONDUIT mm	I.D. SHEAT mm	I.D. SYSTEM MIN. mm	BAG FOR BOX	PCS. FOR BAG/BOX
RTGN 16 4+2	11964	16	16	16	13	24	6/144
RTGN 20 4+2	11913	20	20	20	16,9	46	6/276
RTGN 25 4+2	11914	25	25	25	21,4	30	6/180
RTGN 32 4+2	11915	32	32	32	27,8	16	6/96

Unità di vendita: sacchetto.

DENOMINAZIONE	CODICE	Ø NOMINALE	Ø EST. TUBO mm	Ø INT. GUAINA mm	Ø INT. MIN. SISTEMA mm	PEZZI PER CONF. /IMBALLO
DESCRIPTION	CODE	NOMINAL Ø	O.D. CONDUIT mm	I.D. SHEAT mm	I.D. SYSTEM MIN. mm	PCS. FOR BAG/BOX
RTGN 40	05408	40	40	40	35,4	5/60
RTGN 50	05409	50	50	50	44,3	5/20



## GSTON

**Raccordo tubo rigido - guaina spiralata, autoestinguente.**

*Joint for spiraled sheath with rigid conduit, self-extinguishing.*

**Norme:** EN 61386-1, EN 61386-21

**Conforme alla direttiva 2002/95/CE (RoHS)**

**Materiale:** a base di PVC rigido

**Colore:** grigio chiaro RAL 7035

**Grado di protezione:** IP 67 con tubo rigido  
IP 65 con guaina

✓ Congiunge tubo rigido e guaina spiralata di Ø inferiore; il Ø interno minimo del Sistema dipende dal diametro della guaina spiralata. Prescrizioni di impiego pag. 28-29

\* Tolleranza -0,5 mm fino Ø 25, -1 mm Ø superiori.

DENOMINAZIONE	CODICE	Ø NOMINALE	Ø EST. TUBO mm	Ø INT. GUAINA mm	Ø INT. MIN. SISTEMA mm	SAC. PER IMB.	PEZZI PER SAC./IMB.
DESCRIPTION	CODE	NOMINAL Ø	O.D. CONDUIT mm	I.D. SHEAT mm	I.D. SYSTEM MIN. mm	BAG FOR BOX	PCS. FOR BAG/BOX
GSTON 16 4+2	11965	16	16	12	9,1	19	6/114
GSTON 20 4+2	11916	20	20	16	13,1	43	6/258
GSTON 25 4+2	11917	25	25	20	17,1	28	6/168
GSTON 32 4+2	11918	32	32	25	22,1	15	6/90

Unità di vendita: sacchetto.

DENOMINAZIONE	CODICE	Ø NOMINALE	Ø EST. TUBO mm	Ø INT. GUAINA mm	Ø INT. MIN. SISTEMA mm	PEZZI PER CONF. /IMBALLO
DESCRIPTION	CODE	NOMINAL Ø	O.D. CONDUIT mm	I.D. SHEAT mm	I.D. SYSTEM MIN. mm	PCS. FOR BAG/BOX
GSTON 40	11858	40	40	32	28,4	0/70
GSTON 50	11859	50	50	40	36,4	0/15

## ACCESSORI PER TUBI RIGIDI

**MGM**

Manicotto di giunzione per tubi rigidi, autoestinguente.

*Coupling for rigid conduits self-extinguishing.*

**Norme:** EN 61386-1, EN 61386-21

**Materiale:** a base di PVC rigido

**Colore:** grigio chiaro RAL 7035

**Grado di protezione:** IP 40

**Resistenza al fuoco:** supera "Glow wire test" (filo incandescente) alla temperatura di 850 °C secondo norma EN 60695-2-11

DENOMINAZIONE DESCRIPTION	CODICE CODE	Ø NOMINALE NOMINAL Ø	PEZZI PER CONF. /IMBALLO PCS. FOR BAG/BOX
<b>MGM 16</b>	<b>10672</b>	16	20/180
<b>MGM 20</b>	<b>10676</b>	20	20/300
<b>MGM 25</b>	<b>10680</b>	25	20/220

DENOMINAZIONE DESCRIPTION	CODICE CODE	Ø NOMINALE NOMINAL Ø	PEZZI PER CONF. /IMBALLO PCS. FOR BAG/BOX
<b>MGM 32</b>	<b>10684</b>	32	10/250
<b>MGM 40</b>	<b>10688</b>	40	0/80
<b>MGM 50</b>	<b>10690</b>	50	0/50

**CGRI**

Curva a 90°, a stretto raggio, per tubi rigidi, autoestinguente.

*90° bend, self-extinguishing for rigid conduits.*

**Norme:** EN 61386-1, EN 61386-21

**Materiale:** a base di PVC rigido

**Colore:** grigio chiaro RAL 7035

**Grado di protezione:** IP 40

**Resistenza al fuoco:** supera "Glow wire test" (filo incandescente) alla temperatura di 850 °C secondo norma EN 60695-2-11

DENOMINAZIONE DESCRIPTION	CODICE CODE	Ø NOMINALE NOMINAL Ø	PEZZI PER CONF. /IMBALLO PCS. FOR BAG/BOX
<b>CGRI 16</b>	<b>10069</b>	16	25/350
<b>CGRI 20</b>	<b>10073</b>	20	25/450
<b>CGRI 25</b>	<b>10077</b>	25	20/220

DENOMINAZIONE DESCRIPTION	CODICE CODE	Ø NOMINALE NOMINAL Ø	PEZZI PER CONF. /IMBALLO PCS. FOR BAG/BOX
<b>CGRI 32</b>	<b>10081</b>	32	10/120
<b>CGRI 40</b>	<b>10085</b>	40	0/60
<b>CGRI 50</b>	<b>10087</b>	50	0/35

**CISP**

Curva ispezionabile in due pezzi simmetrici, per tubi rigidi, autoestinguente.

*PVC inspectionable bend, in two symmetrical pieces, for rigid conduits self-extinguishing.*

Prodotto conforme ai principi generali in materia di sicurezza

**Materiale:** a base di PVC rigido

**Colore:** grigio chiaro RAL 7035

✓ Congiunge a 90° due tubi rigidi del medesimo diametro.

DENOMINAZIONE DESCRIPTION	CODICE CODE	Ø NOMINALE NOMINAL Ø	PEZZI PER CONF. /IMBALLO PCS. FOR BAG/BOX
<b>CISP 16</b>	<b>10110</b>	16	25/200
<b>CISP 20</b>	<b>10114</b>	20	25/125

DENOMINAZIONE DESCRIPTION	CODICE CODE	Ø NOMINALE NOMINAL Ø	PEZZI PER CONF. /IMBALLO PCS. FOR BAG/BOX
<b>CISP 25</b>	<b>10118</b>	25	25/75
<b>CISP 32</b>	<b>10122</b>	32	15/45

**TISP**

Giunto a T ispezionabile, in due pezzi simmetrici, per tubi rigidi, autoestinguente.

*PVC inspectionable tee-joint, in two symmetrical pieces for rigid conduits, self-extinguishing.*

Prodotto conforme ai principi generali in materia di sicurezza

**Materiale:** a base di PVC rigido

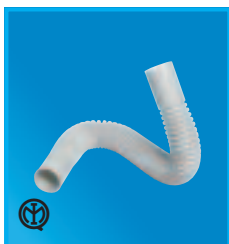
**Colore:** grigio chiaro RAL 7035

✓ Congiunge a 90° e 180° tre tubi rigidi del medesimo diametro.

DENOMINAZIONE DESCRIPTION	CODICE CODE	Ø NOMINALE NOMINAL Ø	PEZZI PER CONF. /IMBALLO PCS. FOR BAG/BOX
<b>TISP 16</b>	<b>11377</b>	16	25/125
<b>TISP 20</b>	<b>11381</b>	20	25/100

DENOMINAZIONE DESCRIPTION	CODICE CODE	Ø NOMINALE NOMINAL Ø	PEZZI PER CONF. /IMBALLO PCS. FOR BAG/BOX
<b>TISP 25</b>	<b>11385</b>	25	25/50
<b>TISP 32</b>	<b>11389</b>	32	5/25

## ACCESSORI PER TUBI RIGIDI



## CFV

Curva flessibile ad angolo variabile, per tubi rigidi, autoestingente.

PVC flexible bend suitable for every radius required, for rigid conduits self-extinguishing.

**Norme:** EN 61386-1, EN 61386-21

**Materiale:** a base di PVC rigido

**Colore:** grigio chiaro RAL 7035

**Grado di protezione:** IP 64

**Resistenza al fuoco:** supera "Glow wire test" (filo incandescente) alla temperatura di 850 °C secondo norma EN 60695-2-11

DENOMINAZIONE DESCRIPTION	CODICE CODE	Ø NOMINALE NOMINAL Ø	LUNGHEZZA mm LENGTH mm	PEZZI PER CONF./IMBALLO PCS. FOR BAG/BOX
CFV 16	10051	16	200	20/200
CFV 20	10055	20	275	20/260
CFV 25	10059	25	365	20/120
CFV 32	10063	32	350	10/70

✓ La curva flessibile è costituita da tubo corrugato munito alle estremità di bicchieri conici di giunzione. Congiunge due tubi rigidi a Norme CEI creando una qualsiasi angolazione.  
To join two rigid conduits of the same diameter when necessary to by-pass an obstacle or when the two conduits are not on the same axis.



## FISN

Supporto fissatubo.

PVC conduit support.

**Materiale:** a base di PVC rigido

**Colore:** grigio chiaro RAL 7035

✓ Nuovo sistema di incastro laterale con doppi binari per garantire la massima tenuta. Scanalatura per applicazione su guida.  
New profiles which ensure perfect fitting in multiple side-by-side mounting of the conduit supports. Groove for snap-in mounting on rail.

DENOMINAZIONE DESCRIPTION	CODICE CODE	Ø NOMINALE NOMINAL Ø	PEZZI PER CONF./IMBALLO PCS. FOR BAG/BOX	DENOMINAZIONE DESCRIPTION	CODICE CODE	Ø NOMINALE NOMINAL Ø	PEZZI PER CONF./IMBALLO PCS. FOR BAG/BOX
FISN 16	10250	16	100/500	FISN 32	10259	32	50/250
FISN 20	10253	20	100/500	FISN 40	10262	40	30/180
FISN 25	10256	25	50/350	FISN 50	10264	50	20/120



## GUI

Guida fissatubo.

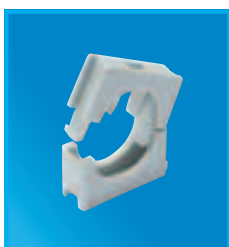
PVC Rail for conduit supports.

**Materiale:** a base di PVC rigido

**Colore:** grigio chiaro RAL 7035

✓ Indicata per l'installazione di più tubi rigidi affiancati attraverso il nuovo supporto fissatubo FISN.  
Conceived for matching the FISN support to enable multiple installation of rigid conduits.

DENOMINAZIONE DESCRIPTION	CODICE CODE	PEZZI PER CONF./IMBALLO PCS. FOR BAG/BOX
GUI	11852	50/400



## FIT

Supporto fissatubo a collare.

Nylon elastomerized conduit support.

**Materiale:** a base di Poliammide elastomerizzato

**Colore:** grigio chiaro RAL 7035

✓ Serve per fissare tubi con chiusura a scatto. Consigliato per installazioni a soffitto.  
Used to fasten conduits with click-lock. Suggested for ceiling installations.

DENOMINAZIONE DESCRIPTION	CODICE CODE	Ø NOMINALE NOMINAL Ø	PEZZI PER CONF./IMBALLO PCS. FOR BAG/BOX	DENOMINAZIONE DESCRIPTION	CODICE CODE	Ø NOMINALE NOMINAL Ø	PEZZI PER CONF./IMBALLO PCS. FOR BAG/BOX
FIT 16	11675	12÷16	50/300	FIT 40	11677	32÷40	30/120
FIT 25	11676	20÷26	50/250	FIT 50	11678	40÷50	20/60



## COFIS

Collare di fissaggio.

Polyamide support to fasten conduits or cables.

**Materiale:** a base di Poliammide

**Colore:** grigio chiaro RAL 7035

✓ Serve per fissare in modo sicuro e rapido tubi o cavi a pareti, ecc

DENOMINAZIONE DESCRIPTION	CODICE CODE	PER TUBI Ø mm FOR CONDUITS Ø mm	PEZZI PER CONF./IMBALLO PCS. FOR BAG/BOX
COFIS 1	10129	16÷32	100/400
COFIS 2	10131	25÷63	100/200

## HALO

### Tubo rigido, autoestinguente. PRIVO DI ALOGENI

*Rigid conduit, self-extinguishing, halogenfree.*

**Norme e Marchi:** EN 61386-1, EN 61386-21

**Materiale:** termoplastico, autoestinguente, privo di alogeni

**Colore:** grigio chiaro RAL 7035

**Resistenza allo schiacciamento:** classe 3 superiore a 750 Newton su 5 cm a +23 ± 2 °C

**Resistenza agli urti:** classe 3 2kg da 10 cm a -5 °C

**Temperatura minima:** classe 2 -5 °C

**Temperatura massima:** classe 1 +60 °C

**Resistenza elettrica di isolamento:** superiore a 100 megaohm per 500 V di esercizio per 1 min

**Curvabilità:** Ø 16-20-25, curvabili a freddo con molla MPTN

**Rigidità dielettrica:** superiore a 2000 V con 50 Hz per 15 min

**Resistenza al fuoco:** supera "Glow wire test" (filo incandescente) alla temperatura di 850 °C secondo norma EN 60695-2-11



3321

lung. barre 3 m ± 15 mm / bar length 3 m ± 15 mm

DENOMINAZIONE DESCRIPTION	CODICE CODE	Ø NOMINALE NOMINAL Ø	Ø ESTERNO mm O.D. mm	Ø INTERNO MIN. mm I.D. MIN. mm	FASCI DA m METRES FOR BUNDLE	PALLET DA m METRES FOR PALLET
HALO 16	10514	16	16-0,3	12,7	60	2880
HALO 20	10515	20	20-0,3	17	60	2100
HALO 25	10516	25	25-0,4	21,6	48	1200
HALO 32	10517	32	32-0,4	27,7	33	792
HALO 40	10518	40	40-0,4	35,5	15	525
HALO 50	10519	50	50-0,5	44,7	15	360

**Sistema:** con MSHN, CIHN, RSHN, PRH costituisce un "sistema" chiuso con protezione IP 67.

✓ Indicato per l'installazione in ambienti pubblici ove si esige la non propagazione della fiamma ed emissioni prive di alogeni in caso di incendio.  
*Suitable for installation in public environments where, in case of fire, no flame propagation and halogen free emissions are allowed.*

## GHF

### Guaina corrugata flessibile, autoestinguente. PRIVA DI ALOGENI.

*Flexible corrugated sheath. Self-extinguishing, halogenfree.*

**Norme:** EN 61386-1, EN 61386-23, UL 224

**Materiale:** a base di Poliammide, privo di alogeni - **Colore:** grigio chiaro RAL 7035

**Resistenza allo schiacciamento:** classe 2 superiore a 320 Newton su 5 cm a +23 ± 2 °C

**Resistenza agli urti:** classe 2 1kg da 10 cm a -5 °C

**Temperatura minima:** classe 2 -5 °C

**Temperatura massima:** classe 2 +90 °C

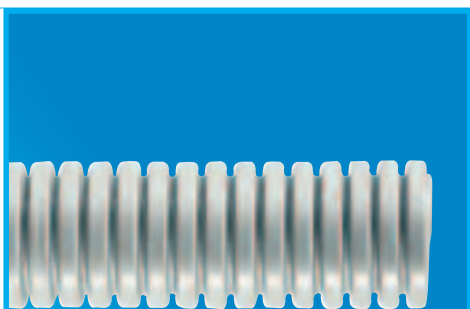
**Resistenza elettrica di isolamento:** superiore a 100 megaohm per 500 V di esercizio per 1 min

**Rigidità dielettrica:** superiore a 2000 V con 50 Hz per 15 min

**Resistenza al fuoco:** supera "Glow wire test" (filo incandescente) alla temperatura di 850 °C secondo norma EN 60695-2-11.

**Flessibilità:** supera la prova di nr. 5000 flessioni a 180 gradi a -5 °C e +90 °C

**Raggio di curvatura:** 2 volte il diametro



2222

DENOMINAZIONE DESCRIPTION	CODICE CODE	Ø NOMINALE NOMINAL Ø	Ø ESTERNO mm O.D. mm	Ø INTERNO MIN. mm I.D. MIN. mm	ROTOLO DA m METRES FOR COIL
GHF 16	10388	16	16-0,3	11,5	50
GHF 20	10389	20	20-0,3	14,8	50
GHF 25	10390	25	25-0,4	18,3	50
GHF 32	10391	32	32-0,5	24,3	25

**Sistema:** con MSHN, RSHN, PRH costituisce un "sistema" chiuso con protezione IP 64.

✓ Sistema particolarmente indicato per collegamenti elettrici in impianti a bordo macchina, robot con parti in movimento.  
*Suitable for connections of machines and robots with moving devices.*

## ACCESSORI PER TUBO RIGIDO HALO E GUAINA CORRUGATA GHF

## CARATTERISTICHE

I raccordi MSHN, RSHN, PRH costituiscono con la guaina corrugata flessibile GHF un sistema chiuso con grado di protezione IP 64. I raccordi MSHN, RSHN, CIHN, PRH costituiscono con il tubo rigido HALO un sistema chiuso con grado di protezione IP 67. Questi raccordi sono realizzati con materiale termoplastico autoestinguente privo di alogeni; in caso di incendio sviluppano fumi o gas senza composti alogenati.



## MSHN

**Manicotto di giunzione ad innesto rapido, autoestinguente. PRIVO DI ALOGENI.**

*Halogenfree fitting to join conduit. IMQ certified system with GHF/HALO.*

**Norme:** EN 61386-1, EN 61386-21

**Colore:** grigio chiaro RAL 7035

**Grado di protezione:** IP 64 con guaina GHF  
IP 67 con tubo HALO

- ✓ Congiunge due tubi HALO o GHF di uguale diametro. Si inserisce senza sforzo. Si sfilta facilmente con trazione e rotazione del tubo.  
*To join two rigid conduits of same diameter. Easy connection and disconnection.*

DENOMINAZIONE DESCRIPTION	CODICE CODE	Ø NOMINALE NOMINAL Ø	PEZZI PER CONF./IMBALLO PCS. FOR BAG/BOX
MSHN 16	06900	16	10/50
MSHN 20	06901	20	10/50
MSHN 25	06902	25	10/40

DENOMINAZIONE DESCRIPTION	CODICE CODE	Ø NOMINALE NOMINAL Ø	PEZZI PER CONF./IMBALLO PCS. FOR BAG/BOX
MSHN 32	06903	32	5/25
MSHN 40	06904	40	5/10
MSHN 50	06905	50	0/8



## RSHN

**Raccordo tubo-scatoia ad innesto rapido, autoestinguente. PRIVO DI ALOGENI**

*Halogenfree coupling to join conduits to boxes. IMQ certified system with GHF/HALO.*

Filettatura metrica passo 1,5 ISO. Completo di dado e guarnizione piana.

**Norme:** EN 61386-1, EN 61386-21

**Colore:** grigio chiaro RAL 7035

**Grado di protezione:** IP 64 con guaina GHF  
IP 67 con tubo HALO

- ✓ Congiunge il tubo HALO o GHF con scatole e cassette con fori predisposti. Si inserisce senza sforzo.

DENOMINAZIONE DESCRIPTION	CODICE CODE	Ø NOMINALE NOMINAL Ø	PEZZI PER CONF./IMBALLO PCS. FOR BAG/BOX
RSHN 16	06906	16	10/60
RSHN 20	06907	20	10/60
RSHN 25	06908	25	10/40

DENOMINAZIONE DESCRIPTION	CODICE CODE	Ø NOMINALE NOMINAL Ø	PEZZI PER CONF./IMBALLO PCS. FOR BAG/BOX
RSHN 32	06909	32	5/20
RSHN 40	06910	40	5/10
RSHN 50	06911	50	5/10



## CIHN

**Curva a 90°, con bicchieri per innesto rapido del tubo, autoestinguente, PRIVA DI ALOGENI.**

*Halogenfree bend, for rapid connection with high protection with IMQ Mark.*

**Norme:** EN 61386-1, EN 61386-21

**Colore:** grigio chiaro RAL 7035

**Grado di protezione:** IP 67 con tubo HALO

- ✓ Congiunge a 90° due tubi HALO del medesimo diametro.

DENOMINAZIONE DESCRIPTION	CODICE CODE	Ø NOMINALE NOMINAL Ø	PEZZI PER CONF./IMBALLO PCS. FOR BAG/BOX
CIHN 16	06912	16	10/50
CIHN 20	06913	20	10/50
CIHN 25	06914	25	10/30

DENOMINAZIONE DESCRIPTION	CODICE CODE	Ø NOMINALE NOMINAL Ø	PEZZI PER CONF./IMBALLO PCS. FOR BAG/BOX
CIHN 32	06915	32	5/30
CIHN 40	06916	40	5/15
CIHN 50	06917	50	0/8

**ACCESSORI PER TUBO RIGIDO HALO E GUAINA CORRUGATA GHF**

**PRH**

**Raccordo di giunzione tubo-scatoletta, autoestinguente, PRIVO DI ALOGENI.**

*Halogenfree conduit clip.  
IMQ certified system with GHF.*

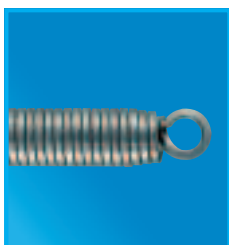
**Norme:** EN 61386-1, EN 61386-21, UL 224  
Filettatura metrica passo 1,5 ISO, completo di dado.

**Colore:** grigio chiaro RAL 7035

**Grado di protezione:** IP 64 con guaina GHF - IP 67 con tubo HALO

- ✓ Congiunge il tubo HALO o GHF con scatole, cassette.  
Il fissaggio del tubo avviene con l'inserimento nell'apposito gommino e serraggio della ghiera.

DENOMINAZIONE DESCRIPTION	CODICE CODE	Ø NOMINALE NOMINAL Ø	PEZZI PER CONF./IMBALLO PCS. FOR BAG/BOX
<b>PRH 16</b>	<b>10944</b>	16	20/100
<b>PRH 20</b>	<b>10945</b>	20	20/80
<b>PRH 25</b>	<b>10946</b>	25	20/60
<b>PRH 32</b>	<b>10947</b>	32	10/50

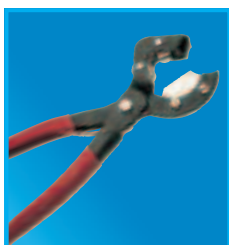

**MPTN**

**Molla piegatubi rigidi, acciaio speciale brunito, filo a sezione quadrata.**

*Rigid conduit bending spring, burnished compound steel, square section wire.*

- ✓ Inserita nei tubi rigidi GRI e HALO serve per piegarli a freddo realizzando curve con angolazioni fino a 90°, senza variare il diametro interno del tubo.  
*Inserted in rigid conduit GRI it helps to make bends of angle till 90° at room temperature, without varying the inside diameter of the conduit.*

DENOMINAZIONE DESCRIPTION	CODICE CODE	Ø NOMINALE NOMINAL Ø
<b>MPTN 16</b>	<b>10807</b>	16
<b>MPTN 20</b>	<b>10808</b>	20
<b>MPTN 25</b>	<b>10809</b>	25

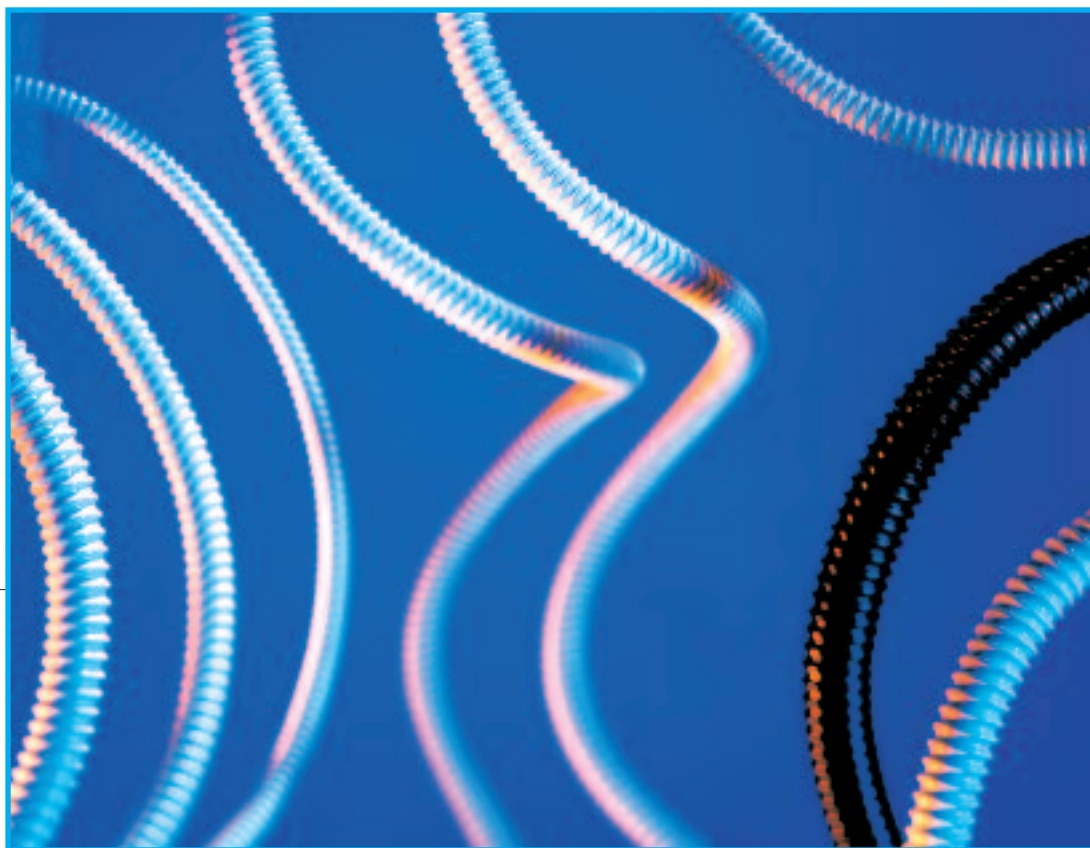

**TAG**

**Tagliatubi, taglia ogni tipo di tubo plastico rigido e flessibile fino al diametro massimo di 32 mm. Lama riaffilabile e sostituibile.**

*Conduit cutter, suitable for every type of plastic conduit, both rigid and flexible, up to max diameter of 32 mm resharpening and replaceable blade.*

**Materiale:** acciaio  
**Manico:** isolato

DENOMINAZIONE DESCRIPTION	CODICE CODE	Ø DI TAGLIO MAX mm Ø MAX O.D. CUT mm	PEZZI PER CONF. PCS. FOR PACKAGE
<b>TAG 32</b>	<b>11325</b>	32	1



## GSIG



2311



**Guaina spiralata flessibile, autoestinguente. IL DIAMETRO NOMINALE È ANCHE IL DIAMETRO INTERNO MINIMO DEL SISTEMA. (Tolleranza -0,5 mm fino Ø 25, -1 mm Ø superiori). Tutta la gamma delle guaine GSIG è conforme alla direttiva 2002/95/CE (RoHS).**

*Flexible spiraled sheath self-extinguishing. The nominal diameter is equal to the minimum internal diameter of the system. RoHS 2002/95/CE Directive.*

**Norme:** EN 61386-1, EN 61386-23, UL 224

**Materiale:** a base di PVC plastificato-rigido – **Colore:** grigio chiaro RAL 7035

**Flessibilità:** supera la prova di n. 5000 flessioni a 180° a +5 °C e +60 °C

**Raggio di curvatura:** 2 volte il diametro

**Resistenza allo schiacciamento:** classe **2** superiore a 320 Newton su 5 cm a + 23 ± 2 °C

**Resistenza agli urti:** classe **3** 2kg da 10 cm a -5 °C

**Temperatura minima:** classe **1** +5 °C

**Temperatura massima:** classe **1** +60 °C

**Resistenza elettrica di isolamento:** superiore a 100 megaohm per 500 V di esercizio per 1 min

**Rigidità dielettrica:** superiore a 2000 V con 50 Hz per 15 min

**Grado di protezione:** costituisce un sistema chiuso con grado di protezione:

- IP 64 con raccordi guaina fissi

- IP 65 con raccordi guaina girevoli

- IP 67 con raccordi RTGN tubo rigido-guaina **Resistenza al fuoco:** supera "Glow wire test" (filo incandescente) alla temperatura di 850 °C secondo norma EN 60695-2-11

DENOMINAZIONE DESCRIPTION	CODICE CODE	Ø NOMINALE NOMINAL Ø	Ø ESTERNO mm O.D. mm	Ø INTERNO MIN. mm I.D. MIN. mm	ROTOLO DA m METRES FOR COIL	SCATOLA DA m METRES FOR BOX	PALLET DA m METRES FOR PALLET
<b>GSIG 8</b>	<b>10462</b>	8	11,5	8	30	240	3600
<b>GSIG 10</b>	<b>10463</b>	10	14,7	10	30	180	3600
<b>GSIG 12</b>	<b>10464</b>	12	16,4	12	30	180	3600
<b>GSIG 14</b>	<b>10466</b>	14	18,9	14	30	180	2700
<b>GSIG 16</b>	<b>10467</b>	16	20,7	16	30	-	2700
<b>GSIG 20</b>	<b>10469</b>	20	24,7	20	30	-	2160
<b>GSIG 22</b>	<b>10471</b>	22	27,7	22	30	-	1800
<b>GSIG 25</b>	<b>10472</b>	25	30,6	25	30	-	1560
<b>GSIG 28</b>	<b>10474</b>	28	33,5	28	30	-	1440
<b>GSIG 32</b>	<b>10475</b>	32	38	32	30	-	1200
<b>GSIG 35</b>	<b>10476</b>	35	41	35	30	-	1200
<b>GSIG 40</b>	<b>10477</b>	40	46,4	40	30	-	960
<b>GSIG 50</b>	<b>10478</b>	50	57	50	30	-	630

## GSI



**Guaina spiralata flessibile, autoestinguente.**  
**IL DIAMETRO NOMINALE È ANCHE IL DIAMETRO INTERNO MINIMO DEL SISTEMA. (Tolleranza -0,5 mm fino Ø 25, -1 mm Ø superiori).**  
**Tutta la gamma delle guaine GSI è conforme alla direttiva 2002/95/CE (RoHS).**

*Flexible spiraled sheath self-extinguishing.*  
*The nominal diameter is equal to the minimum internal diameter of the system.*  
*RoHS 2002/95/CE Directive.*

Colore: nero

Altre caratteristiche: consultare GSIG

DENOMINAZIONE DESCRIPTION	CODICE CODE	Ø NOMINALE NOMINAL Ø	Ø ESTERNO mm O.D. mm	Ø INTERNO MIN. mm I.D. MIN. mm	ROTOLO DA m METRES FOR COIL	SCATOLA DA m METRES FOR BOX
<b>GSI 8</b>	<b>10448</b>	8	11,5	8	30	-
<b>GSI 10</b>	<b>10449</b>	10	14,7	10	30	180
<b>GSI 12</b>	<b>10450</b>	12	16,4	12	30	180
<b>GSI 14</b>	<b>10451</b>	14	18,9	14	30	180
<b>GSI 16</b>	<b>10452</b>	16	20,7	16	30	-
<b>GSI 20</b>	<b>10453</b>	20	24,7	20	30	-
<b>GSI 22</b>	<b>10454</b>	22	27,7	22	30	-
<b>GSI 25</b>	<b>10455</b>	25	30,6	25	30	-
<b>GSI 28</b>	<b>10456</b>	28	33,5	28	30	-
<b>GSI 32</b>	<b>10457</b>	32	38	32	30	-
<b>GSI 35</b>	<b>10458</b>	35	41	35	30	-
<b>GSI 40</b>	<b>10459</b>	40	46,4	40	30	-
<b>GSI 50</b>	<b>10460</b>	50	57	50	30	-

ACCESSORI PER GUAINA SPIRALATE FLESSIBILI



**RAMG**

**FILETTATURA METRICA**

Raccordo, sistema chiuso con guaina spiralata (GSIG - GSI), autoestinguente - con dado di fissaggio passo 1,5 ISO.

**IL DIAMETRO NOMINALE È ANCHE IL DIAMETRO INTERNO MINIMO DEL SISTEMA**

*Joint for spiraled sheaths system (GSIG - GSI), self-extinguishing. The nominal diameter is the minimum internal diameter of the system (metric thread).*

Norme: EN 61386-1, EN 61386-23, UL 224

Conforme alla direttiva 2002/95/CE (RoHS)

Colore: grigio chiaro RAL 7035, nero

Grado di protezione: IP 64

Resistenza al fuoco: supera "Glow wire test" (filo incandescente) alla temperatura di 850 °C - secondo norma EN 60695-2-11

✓ Serve per collegare la guaina a scatole, quadri, ecc. a cui si fissa avvitandolo direttamente e facilmente con il suo controdado. La guaina si fissa al raccordo mediante ghiera con guarnizione morbida di tenuta. Carico di sfilamento guaina da 135 a 650 N (secondo i diametri).



DENOMINAZIONE DESCRIPTION	CODICE CODE	PEZZI PER CONF./IMBALLO PCS. FOR BAG/BOX	DENOMINAZIONE DESCRIPTION	CODICE CODE	PEZZI PER CONF./IMBALLO PCS. FOR BAG/BOX	Ø NOMINALE NOMINAL Ø	FILETTATURA THREAD
• RAMG 8	11027	20/100				8	M 16
RAMG 10	11028	20/100	■ RAMA 10	11060	20/80	10	M 16
RAMG 12	11029	20/200	■ RAMA 12	11061	20/80	12	M 16
• RAMG 14	11030	20/120				14	M 20
RAMG 16	11031	20/120	■ RAMA 16	11062	20/60	16	M 20
RAMG 20	11034	20/240	■ RAMA 20	11063	20/40	20	M 25
• RAMG 22	11037	20/40	■ • RAMA 22	11064	20/40	22	M 25
RAMG 25	11038	10/100	■ RAMA 25	11065	10/30	25	M 32
• RAMG 28	11041	5/40	■ • RAMA 28	11066	0/25	28	M 32
RAMG 32	11042	10/100	■ RAMA 32	11067	0/20	32	M 40
• RAMG 35	11043	10/30	■ • RAMA 35	11068	0/20	35	M 40
RAMG 40	11044	0/25	■ • RAMA 40	11069	0/10	40	M 50
RAMG 50	11045	0/15	■ • RAMA 50	11070	0/8	50	M 63

\* Conforme alla direttiva 2002/95/CE (RoHS).



**RAGG**

**FILETTATURA GAS**

Raccordo, sistema chiuso con guaina spiralata (GSIG - GSI), autoestinguente - con dado di fissaggio. **IL DIAMETRO NOMINALE È ANCHE IL DIAMETRO INTERNO MINIMO DEL SISTEMA**

*Joint for spiraled sheath (GSIG - GSI), with fixing nut GAS, self-extinguishing. The nominal diameter is the minimum internal diameter of the system.*

Prodotto conforme ai principi generali in materia di sicurezza.

Norme: UL 224 - Colore: grigio chiaro RAL 7035, nero

Grado di protezione: IP 64

Resistenza al fuoco: supera "Glow wire test" (filo incandescente) alla temperatura di 850 °C - secondo norma EN 60695-2-11

✓ Serve per collegare la guaina a scatole, quadri, ecc. a cui si fissa avvitandolo direttamente con il suo controdado. La guaina si fissa al raccordo mediante ghiera con guarnizione morbida di tenuta. Carico di sfilamento guaina da 135 a 650 N (secondo i diametri).



DENOMINAZIONE DESCRIPTION	CODICE CODE	PEZZI PER CONF./IMBALLO PCS. FOR BAG/BOX	DENOMINAZIONE DESCRIPTION	CODICE CODE	PEZZI PER CONF./IMBALLO PCS. FOR BAG/BOX	Ø NOMINALE NOMINAL Ø	PASSO PITCH
• RAGG 8	11014	20/200				8	1/4"
RAGG 10	11015	20/200	■ RAGA 10	11003	20/80	10	1/4"
RAGG 12	11016	20/200	■ RAGA 12	11004	20/80	12	3/8"
• RAGG 14	11017	20/120				14	1/2"
RAGG 16	11018	20/320	■ RAGA 16	11006	20/60	16	1/2"
RAGG 20	11019	20/260	■ RAGA 20	11007	20/40	20	3/4"
• RAGG 22	11020	20/100	■ • RAGA 22	11008	20/40	22	3/4"
RAGG 25	11021	10/120	■ RAGA 25	11009	10/30	25	1"
• RAGG 28	11022	10/100	■ • RAGA 28	11010	0/25	28	1"
RAGG 32	11023	10/100	■ RAGA 32	11001	0/20	32	1 1/4"
• RAGG 35	11024	10/100	■ • RAGA 35	11011	0/20	35	1 1/4"
RAGG 40	11025	0/30	■ • RAGA 40	11012	0/10	40	1 1/2"
RAGG 50	11026	0/15	■ • RAGA 50	11013	0/8	50	2"

• Su richiesta

## ACCESSORI PER GUAINE SPIRALATE FLESSIBILI


**RPG**
**FILETTATURA PG**

Raccordo, sistema chiuso con guaina spiralata (GSIG - GSI), autoestinguente - senza dado. IL DIAMETRO NOMINALE È ANCHE IL DIAMETRO INTERNO MINIMO DEL SISTEMA

Joint for spiraled sheaths (GSIG - GSI), PG threaded, self-extinguishing. The nominal diameter is the minimum internal diameter of the system.

Prodotto conforme ai principi generali in materia di sicurezza.

**Norme:** UL 224 – **Colore:** grigio chiaro RAL 7035, nero

**Grado di protezione:** IP 64

**Resistenza al fuoco:** supera "Glow wire test" (filo incandescente) alla temperatura di 850 °C - secondo norma EN 60695-2-11

✓ Serve per collegare la guaina a apparecchiature, pannelli, ecc. filettati passo PG, a cui si fissa avvitandolo direttamente. La guaina si fissa al raccordo mediante ghiera con guarnizione morbida di tenuta.



DENOMINAZIONE DESCRIPTION	CODICE CODE	PEZZI PER CONF./IMBALLO PCS. FOR BAG/BOX	DENOMINAZIONE DESCRIPTION	CODICE CODE	PEZZI PER CONF./IMBALLO PCS. FOR BAG/BOX	Ø NOMINALE NOMINAL Ø	Ø INTERNO MIN. mm I.D. MIN. mm	PASSO PITCH
• <b>RPG 8</b>	<b>11046</b>	20/200				8	8	7
<b>RPG 10</b>	<b>11047</b>	20/200	■ <b>RAPA 10</b>	<b>11428</b>	20/80	10	10	9
<b>RAPG1 12</b>	<b>11055</b>	20/200	■ <b>RAPA1 12</b>	<b>11429</b>	20/80	12	12	9
<b>RAPG2 12</b>	<b>11057</b>	20/100	■ <b>RAPA2 12</b>	<b>11430</b>	20/80	12	12	11
<b>RAPG3 12</b>	<b>11059</b>	20/100	■ <b>RAPA3 12</b>	<b>11431</b>	20/80	12	12	13,5
• <b>RPG 14</b>	<b>11048</b>	20/120				14	14	13,5
<b>RAPG1 16</b>	<b>11056</b>	20/300	■ <b>RAPA1 16</b>	<b>11432</b>	20/60	16	16	13,5
<b>RAPG2 16</b>	<b>11058</b>	20/120	■ <b>RAPA2 16</b>	<b>11433</b>	20/60	16	16	16
<b>RAPG 20</b>	<b>11050</b>	20/260	■ <b>RAPA 20</b>	<b>11434</b>	20/40	20	20	21
<b>RAPG 25</b>	<b>11051</b>	10/100	■ <b>RAPA 25</b>	<b>11435</b>	10/30	25	25	29
<b>RAPG 32</b>	<b>11052</b>	10/100	■ <b>RAPA 32</b>	<b>11436</b>	0/20	32	32	36
<b>RAPG 40</b>	<b>11053</b>	0/25	■• <b>RAPA 40</b>	<b>11437</b>	0/10	40	40	36
<b>RAPG 50</b>	<b>11054</b>	0/15	■• <b>RAPA 50</b>	<b>11438</b>	0/8	50	50	48


**RPM**
**FILETTATURA METRICA**

Raccordo diritto girevole, sistema chiuso con guaina spiralata (GSIG - GSI), autoestinguente - con dado di fissaggio passo 1,5 ISO.

Turning joint for spiraled sheaths, self-stopping, self-extinguishing, with fixing nut (metric thread).

**Norme:** EN 61386-1, EN 61386-23, UL 224

**Conforme alla direttiva 2002/95/CE (RoHS)**

**Colore:** grigio chiaro RAL 7035, nero

**Grado di protezione:** IP 65



DENOMINAZIONE DESCRIPTION	CODICE CODE	PEZZI PER CONF./IMBALLO PCS. FOR BAG/BOX	DENOMINAZIONE DESCRIPTION	CODICE CODE	PEZZI PER CONF./IMBALLO PCS. FOR BAG/BOX	Ø NOMINALE NOMINAL Ø	Ø INTERNO MIN. mm I.D. MIN. mm	FILETTATURA THREAD
<b>RPM 12</b>	<b>11191</b>	20/160	■ <b>RPMN 12</b>	<b>11197</b>	20/160	12	10	M 16
<b>RPM 16</b>	<b>11192</b>	20/100	■ <b>RPMN 16</b>	<b>11198</b>	20/100	16	14	M 20
<b>RPM 20</b>	<b>11193</b>	20/100	■ <b>RPMN 20</b>	<b>11199</b>	20/60	20	18	M 25
• <b>RPM 22</b>	<b>11194</b>	20/100	■ • <b>RPMN 22</b>	<b>11200</b>	20/60	22	20	M 25
<b>RPM 25</b>	<b>11195</b>	10/70	■ <b>RPMN 25</b>	<b>11201</b>	10/40	25	23	M 32
<b>RPM 32</b>	<b>11196</b>	10/50	■ <b>RPMN 32</b>	<b>11202</b>	10/20	32	30	M 40

• Su richiesta

ACCESSORI PER GUAINA SPIRALATE FLESSIBILI



**RPS**

**FILETTATURA GAS**

Raccordo diritto girevole, sistema chiuso con guaina spiralata (GSIG-GSI), autoestinguente - con dado di fissaggio.

Con dado di fissaggio passo GAS, autoestinguente.

*Turning joint for spiraled sheaths, self-stopping, self-extinguishing, with fixing nut.*

Prodotto conforme ai principi generali in materia di sicurezza.

Norme: UL 224

Conforme alla direttiva 2002/95/CE (RoHS)

Colore: grigio chiaro RAL 7035, nero

Grado di protezione: IP 65



DENOMINAZIONE DESCRIPTION	CODICE CODE	PEZZI PER CONF./IMBALLO PCS. FOR BAG/BOX	DENOMINAZIONE DESCRIPTION	CODICE CODE	PEZZI PER CONF./IMBALLO PCS. FOR BAG/BOX	Ø NOMINALE NOMINAL Ø	Ø INTERNO MIN. mm I.D. MIN. mm	PASSO PITCH
RPS 8	11326	20/160	■ RPSN 8	11339	20/160	8	6.5	1/4"
RPS 10	11327	20/160	■ RPSN 10	11340	20/160	10	8	1/4"
RPS 12	11328	20/160	■ RPSN 12	11341	20/160	12	10	3/8"
• RPS 14	11329	20/100	■ RPSN 14	11342	20/100	14	12	1/2"
RPS 16	11330	20/100	■ RPSN 16	11343	20/100	16	14	1/2"
RPS 20	11331	20/100	■ RPSN 20	11344	20/60	20	18	3/4"
• RPS 22	11332	20/100	■ • RPSN 22	11345	20/60	22	20	3/4"
RPS 25	11333	10/70	■ RPSN 25	11346	10/40	25	23	1"
• RPS 28	11334	10/70	■ • RPSN 28	11347	10/40	28	26	1"
RPS 32	11335	10/50	■ RPSN 32	11348	10/20	32	30	1 1/4"
• RPS 35	11336	10/40	■ • RPSN 35	11349	0/25	35	33	1 1/4"
• RPS 40	11337	0/30	■ • RPSN 40	11350	0/20	40	37.5	1 1/2"
• RPS 50	11338	0/20	■ • RPSN 50	11351	0/12	50	47.5	2"



**RPG**

**FILETTATURA PG**

Raccordo diritto girevole, sistema chiuso con guaina spiralata (GSIG-GSI), autoestinguente - con dado di fissaggio.

*Turning joint for spiraled sheaths, self-stopping, self-extinguishing, with fixing nut, PG threaded.*

Prodotto conforme ai principi generali in materia di sicurezza.

Norme: UL 224

Conforme alla direttiva 2002/95/CE (RoHS)

Colore: grigio chiaro RAL 7035, nero

Grado di protezione: IP 65



DENOMINAZIONE DESCRIPTION	CODICE CODE	PEZZI PER CONF./IMBALLO PCS. FOR BAG/BOX	DENOMINAZIONE DESCRIPTION	CODICE CODE	PEZZI PER CONF./IMBALLO PCS. FOR BAG/BOX	Ø NOMINALE NOMINAL Ø	Ø INTERNO MIN. mm I.D. MIN. mm	PASSO PITCH
RPG 10	11115	20/160	■ RPGN 10	11166	20/160	10	8	9
RPG1 12	11123	20/160	■ RPGN1 12	11167	20/160	12	10	11
RPG2 12	11125	20/160	■ RPGN2 12	11168	20/160	12	10	13,5
• RPG 14	11116	20/100	■ RPGN 14	11169	20/100	14	12	13,5
RPG1 16	11124	20/100	■ RPGN1 16	11170	20/100	16	14	11
RPG2 16	11126	20/100	■ RPGN2 16	11171	20/100	16	14	13,5
RPG3 16	11127	20/100	■ RPGN3 16	11172	20/100	16	14	16
RPG 20	11117	20/100	■ RPGN 20	11173	20/60	20	18	21
• RPG 22	11118	20/100	■ • RPGN 22	11174	20/60	22	20	21
RPG 25	11119	10/70	■ RPGN 25	11175	10/40	25	23	29
• RPG 28	11120	10/70	■ • RPGN 28	11176	10/40	28	26	29
RPG 32	11121	10/50	■ RPGN 32	11177	10/20	32	30	36
• RPG 35	11122	10/40	■ • RPGN 35	11178	0/25	35	33	36

✓ Serve per collegare la guaina con pannelli, quadri, bordo macchina ecc. a cui si fissa avvitando direttamente e facilmente con il suo controdado. La guaina si fissa agevolmente e rapidamente al raccordo infilandola sul canotto ed effettuando una breve rotazione.

• Su richiesta

**PRESCRIZIONI DI IMPIEGO E INSTALLAZIONE**

Il sistema guaina spiralata e relativi raccordi vanno utilizzati nel rispetto della normativa impianti BT (CEI 64-8) e della normativa equipaggiamento elettrico delle macchine (CEI EN 60204-1). Le condizioni d'impiego devono quindi essere conformi alle caratteristiche tecniche del prodotto.

**PER UNA CORRETTA INSTALLAZIONE DEI RACCORDI RAMG, RAMA, RAGG, RAGA, RAPG, RAPA**

1. Accertarsi che il Ø nominale della guaina corrisponda a quello riportato in modo ben visibile sul gommino del raccordo
2. Verificare che la guaina sia stata tagliata in modo netto senza provocare asperità.
3. Introdurre la guaina nella ghiera.

## ACCESSORI PER GUAINE SPIRALATE FLESSIBILI


**RGR**
**FILETTATURA GAS**

Raccordo girevole, sistema chiuso con guaina spiralata (GSIG-GSI), autoestinguente - con dado di fissaggio.

*Turning joint for spiraled sheaths, with fixing nut. Self-extinguishing.*

Prodotto conforme ai principi generali in materia di sicurezza

**Colore:** grigio chiaro RAL 7035

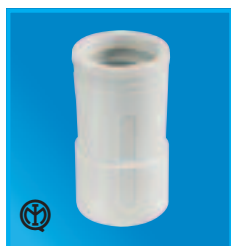
**Grado di protezione:** IP 65

✓ Serve per collegare la guaina a scatole, quadri, ecc. Ottima tenuta alla trazione grazie al duplice aggancio della guaina (rotazione guaina e serraggio ghiera). Carico di sfilamento da 240 a 560 N secondo i diametri. Canotto interno per il passaggio cavi.

DENOMINAZIONE DESCRIPTION	CODICE CODE	Ø NOMINALE NOMINAL Ø	PASSO PITCH	PEZZI PER CONF./IMBALLO PCS. FOR BAG/BOX
RGR 10	11086	10	1/4"	20/100
RGR 12	11087	12	3/8"	20/220
• RGR 14	11088	14	1/2"	20/80
RGR 16	11089	16	1/2"	20/140
RGR 20	11090	20	3/4"	20/100
• RGR 22	11091	22	3/4"	20/40

DENOMINAZIONE DESCRIPTION	CODICE CODE	Ø NOMINALE NOMINAL Ø	PASSO PITCH	PEZZI PER CONF./IMBALLO PCS. FOR BAG/BOX
RGR 25	11092	25	1"	10/60
RGR 28	11093	28	1"	10/60
RGR 32	11094	32	1 1/4"	10/30
• RGR 35	11095	35	1 1/4"	10/30
RGR 40	11096	40	1 1/2"	0/25
RGR 50	11097	50	2"	0/15

• Su richiesta


**RTGN**

Raccordo tubo rigido-guaina spiralata pari diametro nominale, autoestinguente.

*Coupling to join rigid conduits to spiraled sheath. Grey colour, self-extinguishing.*

Norme: EN 61386-1, EN 61386-23

Conforme alla direttiva 2002/95/CE (RoHS)

**Materiale:** a base di Polipropilene

**Colore:** grigio chiaro RAL 7035

**Grado di protezione:** IP 67

✓ Congiunge tubo rigido e guaina spiralata di pari diametro nominale; il Ø interno minimo del Sistema è uguale a quello del tubo rigido.

DENOMINAZIONE DESCRIPTION	CODICE CODE	Ø NOMINALE NOMINAL Ø	Ø EST. TUBO mm O.D. CONDUIT mm	Ø INT. GUAINA mm I.D. SHEAT mm	Ø INT. MIN. SISTEMA mm I.D. SYSTEM MIN. mm	SAC. PER IMB. BAG FOR BOX	PEZZI PER SAC./IMB. PCS. FOR BAG/BOX
RTGN 16 4+2	11964	16	16	16	13	24	6/144
RTGN 20 4+2	11913	20	20	20	16,9	46	6/276
RTGN 25 4+2	11914	25	25	25	21,4	30	6/180
RTGN 32 4+2	11915	32	32	32	27,8	16	6/96

Unità di vendita: Sacchetto.

DENOMINAZIONE DESCRIPTION	CODICE CODE	Ø NOMINALE NOMINAL Ø	Ø EST. TUBO mm O.D. CONDUIT mm	Ø INT. GUAINA mm I.D. SHEAT mm	Ø INT. MIN. SISTEMA mm I.D. SYSTEM MIN. mm	PEZZI PER CONF. /IMBALLO PCS. FOR BAG/BOX
RTGN 40	05408	40	40	40	35,4	5/60
RTGN 50	05409	50	50	50	44,3	5/20

4. Estrarre il gommino del raccordo ed inserirvi a pressione, completamente l'estremità della guaina.
5. Inserire il gommino collegato alla guaina nella sede del raccordo e stringere la ghiera fino a bloccare la guaina (coppia di serraggio = 5N).

**PER UNA CORRETTA INSTALLAZIONE DEI RACCORDI RPM, RPMN, RPS, RPSN, RPG, RPGN, RGR, RTGN, GSTON**

1. Accertarsi che il Ø nominale della guaina corrisponda a quello del raccordo.
2. Verificare che la guaina sia stata tagliata in modo netto senza asperità.
3. Inserire la guaina a fondo nel raccordo con movimento rotatorio, in senso orario.

**A C C E S S O R I P E R G U A I N E S P I R A L A T E F L E S S I B I L I**



**GSTON**

**Raccordo tubo rigido - guaina spiralata, autoestinguente.**

*Joint for spiraled sheath with rigid conduit, self-extinguishing.*

\* Tolleranza -0,5 mm fino Ø 25, -1 mm Ø superiori.

Norme: EN 61386-1, EN 61386-21

Conforme alla direttiva 2002/95/CE (RoHS)

**Materiale:** a base di PVC rigido

**Colore:** grigio chiaro RAL 7035

**Grado di protezione:** IP 67 con tubo rigido  
IP 65 con guaina

✓ Congiunge tubo rigido e guaina spiralata di Ø inferiore; il Ø interno minimo del Sistema dipende dal diametro della guaina spiralata. Prescrizioni di impiego pag. 28-29

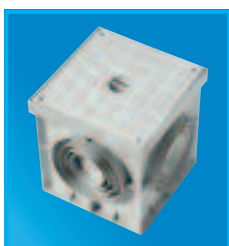
DENOMINAZIONE	CODICE	Ø NOMINALE	Ø EST. TUBO mm	Ø INT. GUAINA mm	Ø INT. MIN. SISTEMA mm	SAC. PER IMB.	PEZZI PER SAC./IMB.
DESCRIPTION	CODE	NOMINAL Ø	O.D. CONDUIT mm	I.D. SHEATH mm	I.D. SYSTEM MIN. mm	BAG FOR BOX	PCS. FOR BAG/BOX
<b>GSTON 16 4+2</b>	<b>11965</b>	16	16	12	9,1	19	6/114
<b>GSTON 20 4+2</b>	<b>11916</b>	20	20	16	13,1	43	6/258
<b>GSTON 25 4+2</b>	<b>11917</b>	25	25	20	17,1	28	6/168
<b>GSTON 32 4+2</b>	<b>11918</b>	32	32	25	22,1	15	6/90

Unità di vendita: Sacchetto.

DENOMINAZIONE	CODICE	Ø NOMINALE	Ø EST. TUBO mm	Ø INT. GUAINA mm	Ø INT. MIN. SISTEMA mm	PEZZI PER CONF. /IMBALLO
DESCRIPTION	CODE	NOMINAL Ø	O.D. CONDUIT mm	I.D. SHEATH mm	I.D. SYSTEM MIN. mm	PCS. FOR BAG/BOX
<b>GSTON 40</b>	<b>11858</b>	40	40	32	28,4	0/70
<b>GSTON 50</b>	<b>11859</b>	50	50	40	36,4	0/15

**P O Z Z E T T I P E R L I N E E E L E T T R I C H E I N T E R R A T E**

I pozzetti realizzati in materiale termoplastico costituiscono, con i cavidotti, il sistema più razionale per la distribuzione dell'energia in linee di cavo interrato, in armonia con le Norme CEI 11-17 (norme per la distribuzione dell'energia elettrica). Accertando la compatibilità con le relative norme di utilizzo o di installazione, i pozzetti possono essere impiegati come rompitratta, collocati in corrispondenza dei punti luminosi per l'alloggiamento di opportune morsetterie, come pozzetto di derivazione o cambiamento di direzione. Inoltre per reti di messa a terra, distribuzione telefonica, comandi semaforici, stazioni di rilevamento ecc. L'accesso alle parti contenute all'interno dei pozzetti è possibile esclusivamente mediante l'uso di attrezzo. La leggerezza, rispetto ai corrispondenti prefabbricati in cemento o in ghisa, ne facilita il trasporto e la messa in opera pur garantendo una adeguata protezione meccanica, una resistenza alla corrosione e agli agenti organici ed inorganici.



**PMU**

**Pozzetto monolitico multiuso. Completo di chiusura. Prodotto conforme ai principi generali di sicurezza (legge 791/77).**

*Multi purpose with sliding cover.*

Fori pretranciati sui quattro lati per l'inserimento di cavidotti da 50 a 125 mm.

Fondo pretranciato per impianti di messa a terra ed a uso di prolunga.

Resistenza al carico: 8 Kg / cm<sup>2</sup>. Prova secondo norma UNI EN 124 punto 8.

DENOMINAZIONE	CODICE	DIMENSIONI EST. mm	DIMENSIONI INT. mm	PEZZI PER CONF.
DESCRIPTION	CODE	EXT. DIMENSIONS mm	INT. DIMENSIONS mm	PCS. FOR PACKAGE
<b>PMU 20</b>	<b>11570</b>	200x200xh200	160x160xh180	1

**PMUGV**

**Guarnizioni per coperchio e relative viti per PMU.**

*Bottomless well for electrical use / extension ring.*

DENOMINAZIONE	CODICE	DIMENSIONI mm	PEZZI PER CONF.
DESCRIPTION	CODE	DIMENSIONS mm	PCS. FOR PACKAGE
<b>PMUGV 20</b>	<b>11573</b>	200x200	20

**P A C K A G I N G E L O G I S T I C A**



**IMBALLI DELLA GUAINA SPIRALATA FLESSIBILE**

Le guaine spiralate flessibili di diametro 8, 10, 12, 14 mm sono confezionate nelle seguenti scatole:

SC 2	base = 660 x 330 mm h = 400 mm
SC 4	base = 770 x 390 mm h = 420 mm



aletta asportabile

**GRAFICA FORTEMENTE INNOVATIVA CONTENENZE OTTIMIZZATE**

Tutti gli accessori ed i raccordi sono confezionati in sacchetti che contengono un numero di pezzi idoneo a costituire **l'unità minima di vendita al pubblico**.

**Gli imballi sono l'unità minima di vendita.** (Quantità indicata in catalogo per ogni prodotto).

I nuovi imballi sono provvisti di apertura frontale e di falde asportabili a strappo grazie ad idonea fustellatura con invito allo strappo (perforatura).

Gli imballi diventano direttamente utilizzabili come **contenitore dispenser** da scaffale.

**Gli imballi sono robusti e pallettizzabili.**



perforatura con invito a strappo

falda asportabile

**MISURE DEGLI IMBALLI**

<b>Master 1 (M1)</b>	base = 386 x 394 mm h = 360 mm
<b>Master 2 (M2)</b>	base = 394 x 390 mm h = 176 mm
<b>Quarto di Master 1 (QM1)</b>	base = 390 x 194 mm h = 176 mm
<b>Ottavo di Master 1 (OM1)</b>	base = 195 x 196 mm h = 176 mm

**CONSIGLI D'USO**

Effettuare l'installazione in conformità alle Norme CEI vigenti per gli impianti elettrici. Utilizzare i prodotti in conformità alla loro destinazione. Maneggiare gli imballi con cura al fine di evitare le rotture dovute ad urti violenti.

Non sottoporre i tubi, nel trasporto e nello stoccaggio, a carichi eccessivi tali da indurre a deformazioni permanenti.

Curare che l'immagazzinamento avvenga in luoghi idonei.

**Non esporre i tubi di materiale plastico, nel trasporto, nello stoccaggio e nell'installazione, ad irraggiamento solare diretto.**

Verificare che le temperature di impiego siano comprese tra il minimo e il massimo indicato per ciascun sistema di tubi.

**TAVOLA DI CONVERSIONE CODICI EAN 13 E TIPI DI IMBALLO**

PAG	DENOMINAZIONE	CODICE	UNITÀ DI VENDITA	TIPO CONFEZIONE	MISURA IMBALLO	CODICE EAN
20	CFV 16	10051	pz.	SACCHETTO	M2	8010730001514
20	CFV 20	10055	pz.	SACCHETTO	M1	8010730001521
20	CFV 25	10059	pz.	SACCHETTO	M1	8010730001538
20	CFV 32	10063	pz.	SACCHETTO	M1	8010730001545
19	CGRI 16	10069	pz.	SACCHETTO	M2	8010730002856
19	CGRI 20	10073	pz.	SACCHETTO	M1	8010730002863
19	CGRI 25	10077	pz.	SACCHETTO	M1	8010730002870
19	CGRI 32	10081	pz.	SACCHETTO	M1	8010730002887
19	CGRI 40	10085	pz.	SCATOLA	M1	8010730002894
19	CGRI 50	10087	pz.	SCATOLA	M1	8010730002900
22	CIHN 16	06912	pz.	SACCHETTO	QM1	8010730502080
22	CIHN 20	06913	pz.	SACCHETTO	QM1	8010730502097
22	CIHN 25	06914	pz.	SACCHETTO	QM1	8010730502103
22	CIHN 32	06915	pz.	SACCHETTO	M2	8010730502110
22	CIHN 40	06916	pz.	SACCHETTO	M2	8010730502127
22	CIHN 50	06917	pz.	SACCHETTO	M2	8010730502134
17	CIRN 16 4+2	11962	sacchetto	SACCHETTO	M2	8010730509096
17	CIRN 20 4+2	11907	sacchetto	SACCHETTO	M1	8010730508815
17	CIRN 25 4+2	11908	sacchetto	SACCHETTO	M1	8010730508822
17	CIRN 32 4+2	11909	sacchetto	SACCHETTO	M1	8010730508839
17	CIRN 40	05396	pz.	SACCHETTO	M1	8010730501502
17	CIRN 50	05397	pz.	SACCHETTO	M1	8010730501519
19	CISP 16	10110	pz.	SACCHETTO	QM1	8010730002634
19	CISP 20	10114	pz.	SACCHETTO	QM1	8010730002641
19	CISP 25	10118	pz.	SACCHETTO	QM1	8010730002658
19	CISP 32	10122	pz.	SACCHETTO	QM1	8010730002665
20	COFIS 1	10129	pz.	SACCHETTO	QM1	8010730018291
20	COFIS 2	10131	pz.	SACCHETTO	QM1	8010730018307
10	CTA 16	10175	m	ROTOLO		8010730017447
10	CTA 20	10176	m	ROTOLO		8010730017454
10	CTA 25	10177	m	ROTOLO		8010730017461
10	CTA 32	10178	m	ROTOLO		8010730017478
10	CTA 40	10179	m	ROTOLO		8010730017485
10	CTA 50	10180	m	ROTOLO		8010730017492
10	CTAF 16	10190	m	ROTOLO		8010730017508
10	CTAF 20	10195	m	ROTOLO		8010730017515
10	CTAF 25	10200	m	ROTOLO		8010730017522
10	CTAF 32	10204	m	ROTOLO		8010730017539
10	CTAF 40	10205	m	ROTOLO		8010730017546
10	CTAF 50	10206	m	ROTOLO		8010730017553
9	FCXA 20	11679	pz.	ROTOLO		8010730059744
9	FCXA 25	11680	pz.	ROTOLO		8010730059768
9	FCXA 32	11691	pz.	ROTOLO		8010730506873
9	FCXL 20	11688	pz.	ROTOLO		8010730502189
9	FCXL 25	11689	pz.	ROTOLO		8010730502196
9	FCXL 32	11694	pz.	ROTOLO		8010730506903
9	FCXN 20	11684	pz.	ROTOLO		8010730502141
9	FCXN 25	11685	pz.	ROTOLO		8010730502158
9	FCXN 32	11692	pz.	ROTOLO		8010730506880
9	FCXV 20	11686	pz.	ROTOLO		8010730502165
9	FCXV 25	11687	pz.	ROTOLO		8010730502172
9	FCXV 32	11693	pz.	ROTOLO		8010730506897
20	FISN 16	10250	pz.	SACCHETTO	QM1	8010730009497
20	FISN 20	10253	pz.	SACCHETTO	QM1	8010730009503
20	FISN 25	10256	pz.	SACCHETTO	QM1	8010730009510
20	FISN 32	10259	pz.	SACCHETTO	QM1	8010730009527
20	FISN 40	10262	pz.	SACCHETTO	QM1	8010730009534
20	FISN 50	10264	pz.	SACCHETTO	QM1	8010730009541
20	FIT 16	11675	pz.	SACCHETTO	QM1	8010730051359
20	FIT 25	11676	pz.	SACCHETTO	QM1	8010730051366
20	FIT 40	11677	pz.	SACCHETTO	QM1	8010730051373
20	FIT 50	11678	pz.	SACCHETTO	QM1	8010730051380
7	FMP 16	10293	m	ROTOLO		8010730000012
7	FMP 20	10300	m	ROTOLO		8010730000029
7	FMP 25	10307	m	ROTOLO		8010730000036
7	FMP 32	10314	m	ROTOLO		8010730000043

PAG	DENOMINAZIONE	CODICE	UNITÀ DI VENDITA	TIPO CONFEZIONE	MISURA IMBALLO	CODICE EAN
7	FMP 40	10315	m	ROTOLO		8010730000050
7	FMP 50	10316	m	ROTOLO		8010730000067
7	FMP 63	10317	m	ROTOLO		8010730000074
7	FMPF 16	10323	m	ROTOLO		8010730000081
7	FMPF 20	10326	m	ROTOLO		8010730000098
7	FMPF 25	10329	m	ROTOLO		8010730000104
7	FMPF 32	10332	m	ROTOLO		8010730000111
7	FMPF 40	10333	m	ROTOLO		8010730000128
7	FMPF 50	10334	m	ROTOLO		8010730000135
7	FMPA 16	11530	m	ROTOLO		8010730005864
7	FMPA 20	11531	m	ROTOLO		8010730005871
7	FMPA 25	11532	m	ROTOLO		8010730005888
7	FMPA 32	11533	m	ROTOLO		8010730005895
7	FMPAF 16	11534	m	ROTOLO		8010730005826
7	FMPAF 20	11535	m	ROTOLO		8010730005833
7	FMPAF 25	11536	m	ROTOLO		8010730005840
7	FMPAF 32	11537	m	ROTOLO		8010730005857
7	FMPB 16	11538	m	ROTOLO		8010730009732
7	FMPB 20	11539	m	ROTOLO		8010730009749
7	FMPB 25	11540	m	ROTOLO		8010730009756
7	FMPB 32	11541	m	ROTOLO		8010730019458
7	FMPBF 16	11542	m	ROTOLO		8010730019465
7	FMPBF 20	11543	m	ROTOLO		8010730019472
7	FMPBF 25	11544	m	ROTOLO		8010730019489
7	FMPBF 32	11545	m	ROTOLO		8010730019496
7	FMPL 16	11546	m	ROTOLO		8010730005789
7	FMPL 20	11547	m	ROTOLO		8010730005796
7	FMPL 25	11548	m	ROTOLO		8010730005802
7	FMPL 32	11549	m	ROTOLO		8010730005819
7	FMPLF 16	11550	m	ROTOLO		8010730005741
7	FMPLF 20	11551	m	ROTOLO		8010730005758
7	FMPLF 25	11552	m	ROTOLO		8010730005765
7	FMPLF 32	11553	m	ROTOLO		8010730005772
7	FMPM 16	11554	m	ROTOLO		8010730009763
7	FMPM 20	11555	m	ROTOLO		8010730009770
7	FMPM 25	11556	m	ROTOLO		8010730009787
7	FMPM 32	11557	m	ROTOLO		8010730015405
7	FMPMF 16	11558	m	ROTOLO		8010730020324
7	FMPMF 20	11559	m	ROTOLO		8010730020331
7	FMPMF 25	11560	m	ROTOLO		8010730020348
7	FMPMF 32	11561	m	ROTOLO		8010730020355
7	FMPV 16	11562	m	ROTOLO		8010730005703
7	FMPV 20	11563	m	ROTOLO		8010730005710
7	FMPV 25	11564	m	ROTOLO		8010730005727
7	FMPV 32	11565	m	ROTOLO		8010730005734
7	FMPVF 16	11566	m	ROTOLO		8010730005666
7	FMPVF 20	11567	m	ROTOLO		8010730005673
7	FMPVF 25	11568	m	ROTOLO		8010730005680
7	FMPVF 32	11569	m	ROTOLO		8010730005697
21	GHF 16	10388	m	ROTOLO		8010730004249
21	GHF 20	10389	m	ROTOLO		8010730004256
21	GHF 25	10390	m	ROTOLO		8010730004263
21	GHF 32	10391	m	ROTOLO		8010730004270
15	GRI 16	10408	m	FASCIO		8010730000715
15	GRI 20	10412	m	FASCIO		8010730000722
15	GRI 25	10416	m	FASCIO		8010730000739
15	GRI 32	10420	m	FASCIO		8010730000746
15	GRI 40	10423	m	FASCIO		8010730000753
15	GRI 50	10424	m	FASCIO		8010730000760
15	GR12 16	10426	m	FASCIO		8010730019564
15	GR12 20	10427	m	FASCIO		8010730019571
15	GR12 25	10428	m	FASCIO		8010730019588
15	GR12 32	10429	m	FASCIO		8010730019595
15	GR12 40	10430	m	FASCIO		8010730020300
15	GR12 50	10431	m	FASCIO		8010730020317
25	GSGR 12	10626	m	ROTOLO		8010730504220

PAG	DENOMINAZIONE	CODICE	UNITÀ DI VENDITA	TIPO CONFEZIONE	MISURA IMBALLO	CODICE EAN
25	GSGR 16	10627	m	ROTOLO		8010730504237
25	GSGR 20	10628	m	ROTOLO		8010730504244
25	GSGR 25	10629	m	ROTOLO		8010730504251
25	GSGR 32	10630	m	ROTOLO		8010730504268
25	GSI 8	10448	m	ROTOLO		8010730006205
25	GSI 10	10449	m	ROTOLO		8010730004089
25	GSI 12	10450	m	ROTOLO		8010730004096
25	GSI 14	10451	m	ROTOLO		8010730004102
25	GSI 16	10452	m	ROTOLO		8010730004119
25	GSI 20	10453	m	ROTOLO		8010730004126
25	GSI 22	10454	m	ROTOLO		8010730004133
25	GSI 25	10455	m	ROTOLO		8010730004140
25	GSI 28	10456	m	ROTOLO		8010730004157
25	GSI 32	10457	m	ROTOLO		8010730004164
25	GSI 35	10458	m	ROTOLO		8010730004171
25	GSI 40	10459	m	ROTOLO		8010730004188
25	GSI 50	10460	m	ROTOLO		8010730004195
24	GSG 8	10462	m	ROTOLO		8010730006199
24	GSG 10	10463	m	ROTOLO		8010730004287
24	GSG 12	10464	m	ROTOLO		8010730004294
24	GSG 14	10466	m	ROTOLO		8010730004300
24	GSG 16	10467	m	ROTOLO		8010730004317
24	GSG 20	10469	m	ROTOLO		8010730004324
24	GSG 22	10471	m	ROTOLO		8010730004331
24	GSG 25	10472	m	ROTOLO		8010730004348
24	GSG 28	10474	m	ROTOLO		8010730004355
24	GSG 32	10475	m	ROTOLO		8010730004362
24	GSG 35	10476	m	ROTOLO		8010730004379
24	GSG 40	10477	m	ROTOLO		8010730004386
24	GSG 50	10478	m	ROTOLO		8010730004393
18/30	GSTON 16 4+2	11965	sacchetto	SACCHETTO	QM1	8010730509126
18/30	GSTON 20 4+2	11916	sacchetto	SACCHETTO	M2	8010730508907
18/30	GSTON 25 4+2	11917	sacchetto	SACCHETTO	M2	8010730508914
18/30	GSTON 32 4+2	11918	sacchetto	SACCHETTO	M2	8010730508921
18/30	GSTON 40	11858	pz.	SCATOLA	M2	8010730504619
18/30	GSTON 50	11859	pz.	SCATOLA	QM1	8010730504626
20	GUI	11852	pz.	SACCHETTO	M2	8010730504442
21	HALO 16	10514	m	FASCIO		8010730000951
21	HALO 20	10515	m	FASCIO		8010730000968
21	HALO 25	10516	m	FASCIO		8010730000975
21	HALO 32	10517	m	FASCIO		8010730000982
21	HALO 40	10518	m	FASCIO		8010730000999
21	HALO 50	10519	m	FASCIO		8010730001002
11	MFL 16	10654	pz.	SACCHETTO	QM1	8010730002504
11	MFL 20	10655	pz.	SACCHETTO	M2	8010730002511
11	MFL 25	10656	pz.	SACCHETTO	M2	8010730002528
11	MFL 32	10657	pz.	SACCHETTO	M2	8010730017034
10	MFO 16	10658	m	ROTOLO		8010730017744
10	MFO 20	10659	m	ROTOLO		8010730017751
10	MFO 25	10660	m	ROTOLO		8010730017768
10	MFO 32	10661	m	ROTOLO		8010730017775
10	MFOF 16	10662	m	ROTOLO		8010730017805
10	MFOF 20	10663	m	ROTOLO		8010730017812
10	MFOF 25	10664	m	ROTOLO		8010730017829
10	MFOF 32	10665	m	ROTOLO		8010730017836
19	MGM 16	10672	pz.	SACCHETTO	QM1	8010730002993
19	MGM 20	10676	pz.	SACCHETTO	M2	8010730003006
19	MGM 25	10680	pz.	SACCHETTO	M2	8010730003013
19	MGM 32	10684	pz.	SACCHETTO	M1	8010730003020
19	MGM 40	10688	pz.	SCATOLA	M2	8010730003037
19	MGM 50	10690	pz.	SCATOLA	M2	8010730003044
23	MPTN 16	10807	pz.	SFUSO		8010730015375
23	MPTN 20	10808	pz.	SFUSO		8010730015382
23	MPTN 25	10809	pz.	SFUSO		8010730015399
22	MSHN 16	06900	pz.	SACCHETTO	OM1	8010730501960
22	MSHN 20	06901	pz.	SACCHETTO	OM1	8010730501977
22	MSHN 25	06902	pz.	SACCHETTO	OM1	8010730501984
22	MSHN 32	06903	pz.	SCATOLA	OM1	8010730501991
22	MSHN 40	06904	pz.	SCATOLA	OM1	8010730502004

PAG	DENOMINAZIONE	CODICE	UNITÀ DI VENDITA	TIPO CONFEZIONE	MISURA IMBALLO	CODICE EAN
22	MSHN 50	06905	pz.	SCATOLA	OM1	8010730502011
17	MSTN 16 4+2	11961	sacchetto	SACCHETTO	QM1	8010730509089
17	MSTN 20 4+2	11904	sacchetto	SACCHETTO	M2	8010730508785
17	MSTN 25 4+2	11905	sacchetto	SACCHETTO	M2	8010730508792
17	MSTN 32 4+2	11906	sacchetto	SACCHETTO	M2	8010730508808
17	MSTN 40	05390	pz.	SACCHETTO	M2	8010730501441
17	MSTN 50	05391	pz.	SACCHETTO	QM1	8010730501458
30	PMU 20	11570	pz.	SFUSO		8010730051311
30	PMUGV 20	11573	pz.	SACCHETTO		8010730051342
11	PREG 16	10938	pz.	SACCHETTO	QM1	8010730003914
11	PREG 20	10939	pz.	SACCHETTO	QM1	8010730003921
11	PREG 25	10940	pz.	SACCHETTO	QM1	8010730003938
11	PREG 32	10941	pz.	SACCHETTO	M2	8010730003945
23	PRH 16	10944	pz.	SACCHETTO	OM1	8010730003976
23	PRH 20	10945	pz.	SACCHETTO	OM1	8010730003983
23	PRH 25	10946	pz.	SACCHETTO	OM1	8010730003990
23	PRH 32	10947	pz.	SACCHETTO	QM1	8010730004003
26	RAGA 10	11003	pz.	SACCHETTO	OM1	8010730004607
26	RAGA 12	11004	pz.	SACCHETTO	OM1	8010730004614
26	RAGA 16	11006	pz.	SACCHETTO	OM1	8010730004638
26	RAGA 20	11007	pz.	SACCHETTO	OM1	8010730004645
26	RAGA 22	11008	pz.	SACCHETTO	OM1	8010730004652
26	RAGA 25	11009	pz.	SACCHETTO	OM1	8010730004669
26	RAGA 28	11010	pz.	SACCHETTO	OM1	8010730004676
26	RAGA 32	11001	pz.	SACCHETTO	OM1	8010730502226
26	RAGA 35	11011	pz.	SACCHETTO	OM1	8010730004683
26	RAGA 40	11012	pz.	SACCHETTO	OM1	8010730004690
26	RAGA 50	11013	pz.	SCATOLA	OM1	8010730004706
26	RAGG 8	11014	pz.	SACCHETTO	QM1	8010730006212
26	RAGG 10	11015	pz.	SACCHETTO	QM1	8010730004713
26	RAGG 12	11016	pz.	SACCHETTO	QM1	8010730004720
26	RAGG 14	11017	pz.	SACCHETTO	QM1	8010730004737
26	RAGG 16	11018	pz.	SACCHETTO	M2	8010730004744
26	RAGG 20	11019	pz.	SACCHETTO	M2	8010730004751
26	RAGG 22	11020	pz.	SACCHETTO	QM1	8010730004768
26	RAGG 25	11021	pz.	SACCHETTO	M2	8010730004775
26	RAGG 28	11022	pz.	SACCHETTO	M2	8010730004782
26	RAGG 32	11023	pz.	SACCHETTO	M2	8010730004799
26	RAGG 35	11024	pz.	SACCHETTO	M2	8010730004805
26	RAGG 40	11025	pz.	SCATOLA	QM1	8010730004812
26	RAGG 50	11026	pz.	SCATOLA	QM1	8010730004829
26	RAMA 10	11060	pz.	SACCHETTO	OM1	8010730502233
26	RAMA 12	11061	pz.	SACCHETTO	OM1	8010730502240
26	RAMA 16	11062	pz.	SACCHETTO	OM1	8010730502257
26	RAMA 20	11063	pz.	SACCHETTO	OM1	8010730502264
26	RAMA 22	11064	pz.	SACCHETTO	OM1	8010730502271
26	RAMA 25	11065	pz.	SACCHETTO	OM1	8010730502288
26	RAMA 28	11066	pz.	SCATOLA	OM1	8010730502295
26	RAMA 32	11067	pz.	SCATOLA	OM1	8010730502301
26	RAMA 35	11068	pz.	SCATOLA	OM1	8010730502318
26	RAMA 40	11069	pz.	SCATOLA	OM1	8010730502325
26	RAMA 50	11070	pz.	SCATOLA	OM1	8010730502332
26	RAMG 8	11027	pz.	SACCHETTO	OM1	8010730009800
26	RAMG 10	11028	pz.	SACCHETTO	OM1	8010730009817
26	RAMG 12	11029	pz.	SACCHETTO	QM1	8010730001781
26	RAMG 14	11030	pz.	SACCHETTO	QM1	8010730009824
26	RAMG 16	11031	pz.	SACCHETTO	QM1	8010730001798
26	RAMG 20	11034	pz.	SACCHETTO	M2	8010730001804
26	RAMG 22	11037	pz.	SACCHETTO	OM1	8010730009831
26	RAMG 25	11038	pz.	SACCHETTO	M2	8010730001811
26	RAMG 28	11041	pz.	SACCHETTO	QM1	8010730009848
26	RAMG 32	11042	pz.	SACCHETTO	M2	8010730001828
26	RAMG 35	11043	pz.	SACCHETTO	QM1	8010730009855
26	RAMG 40	11044	pz.	SCATOLA	QM1	8010730001835
26	RAMG 50	11045	pz.	SCATOLA	QM1	8010730005970
27	RAPA 10	11428	pz.	SACCHETTO	OM1	8010730502851
27	RAPA 20	11434	pz.	SACCHETTO	OM1	8010730502912
27	RAPA 25	11435	pz.	SACCHETTO	OM1	8010730502929
27	RAPA 32	11436	pz.	SCATOLA	OM1	8010730502936

PAG	DENOMINAZIONE	CODICE	UNITÀ DI VENDITA	TIPO CONFEZIONE	MISURA IMBALLO	CODICE EAN
27	RAPA 40	11437	pz.	SCATOLA	OM1	8010730502943
27	RAPA 50	11438	pz.	SCATOLA	OM1	8010730502950
27	RAPA1 12	11429	pz.	SACCHETTO	OM1	8010730502868
27	RAPA2 12	11430	pz.	SACCHETTO	OM1	8010730502875
27	RAPA3 12	11431	pz.	SACCHETTO	OM1	8010730502882
27	RAPA1 16	11432	pz.	SACCHETTO	OM1	8010730502899
27	RAPA2 16	11433	pz.	SACCHETTO	OM1	8010730502905
27	RAPG 8	11046	pz.	SACCHETTO	QM1	8010730014071
27	RAPG 10	11047	pz.	SACCHETTO	QM1	8010730014088
27	RAPG 14	11048	pz.	SACCHETTO	QM1	8010730014125
27	RAPG 20	11050	pz.	SACCHETTO	M2	8010730014149
27	RAPG 25	11051	pz.	SACCHETTO	M2	8010730014156
27	RAPG 32	11052	pz.	SACCHETTO	M2	8010730014163
27	RAPG 40	11053	pz.	SCATOLA	QM1	8010730014170
27	RAPG 50	11054	pz.	SCATOLA	QM1	8010730014187
27	RAPG1 12	11055	pz.	SACCHETTO	QM1	8010730014095
27	RAPG2 12	11057	pz.	SACCHETTO	OM1	8010730014101
27	RAPG3 12	11059	pz.	SACCHETTO	OM1	8010730014118
27	RAPG1 16	11056	pz.	SACCHETTO	M2	8010730016587
27	RAPG2 16	11058	pz.	SACCHETTO	QM1	8010730016594
15	RFG 16	11079	m	FASCIO		8010730000890
15	RFG 20	11080	m	FASCIO		8010730000906
15	RFG 25	11081	m	FASCIO		8010730000913
15	RFG 32	11082	m	FASCIO		8010730000920
15	RFG 40	11083	m	FASCIO		8010730000937
15	RFG 50	11084	m	FASCIO		8010730000944
29	RGR 10	11086	pz.	SACCHETTO	OM1	8010730004836
29	RGR 12	11087	pz.	SACCHETTO	QM1	8010730004843
29	RGR 14	11088	pz.	SACCHETTO	OM1	8010730004850
29	RGR 16	11089	pz.	SACCHETTO	QM1	8010730004867
29	RGR 20	11090	pz.	SACCHETTO	QM1	8010730004874
29	RGR 22	11091	pz.	SACCHETTO	OM1	8010730004881
29	RGR 25	11092	pz.	SACCHETTO	QM1	8010730004898
29	RGR 28	11093	pz.	SACCHETTO	QM1	8010730004904
29	RGR 32	11094	pz.	SACCHETTO	QM1	8010730004911
29	RGR 35	11095	pz.	SACCHETTO	QM1	8010730004928
29	RGR 40	11096	pz.	SCATOLA	QM1	8010730004935
29	RGR 50	11097	pz.	SCATOLA	QM1	8010730004942
28	RPG 10	11115	pz.	SACCHETTO	OM1	8010730009398
28	RPG 14	11116	pz.	SACCHETTO	OM1	8010730009428
28	RPG 20	11117	pz.	SACCHETTO	QM1	8010730009466
28	RPG 22	11118	pz.	SACCHETTO	QM1	8010730009473
28	RPG 25	11119	pz.	SACCHETTO	QM1	8010730009480
28	RPG 28	11120	pz.	SACCHETTO	QM1	8010730009367
28	RPG 32	11121	pz.	SACCHETTO	QM1	8010730009374
28	RPG 35	11122	pz.	SACCHETTO	QM1	8010730009381
28	RPG1 12	11123	pz.	SACCHETTO	OM1	8010730009404
28	RPG2 12	11125	pz.	SACCHETTO	OM1	8010730009411
28	RPG1 16	11124	pz.	SACCHETTO	OM1	8010730009435
28	RPG2 16	11126	pz.	SACCHETTO	OM1	8010730009442
28	RPG3 16	11127	pz.	SACCHETTO	OM1	8010730009459
28	RPGN 10	11166	pz.	SACCHETTO	OM1	8010730502349
28	RPGN 14	11169	pz.	SACCHETTO	OM1	8010730502370
28	RPGN 20	11173	pz.	SACCHETTO	OM1	8010730502417
28	RPGN 22	11174	pz.	SACCHETTO	OM1	8010730502424
28	RPGN 25	11175	pz.	SACCHETTO	OM1	8010730502431
28	RPGN 28	11176	pz.	SACCHETTO	OM1	8010730502448
28	RPGN 32	11177	pz.	SACCHETTO	OM1	8010730502455
28	RPGN 35	11178	pz.	SACCHETTO	OM1	8010730502462
28	RPGN1 12	11167	pz.	SACCHETTO	OM1	8010730502356
28	RPGN2 12	11168	pz.	SACCHETTO	OM1	8010730502363
28	RPGN1 16	11170	pz.	SACCHETTO	OM1	8010730502387
28	RPGN2 16	11171	pz.	SACCHETTO	OM1	8010730502394
28	RPGN3 16	11172	pz.	SACCHETTO	OM1	8010730502400
27	RPM 12	11191	pz.	SACCHETTO	OM1	8010730502479
27	RPM 16	11192	pz.	SACCHETTO	OM1	8010730502486
27	RPM 20	11193	pz.	SACCHETTO	QM1	8010730502493
27	RPM 22	11194	pz.	SACCHETTO	QM1	8010730502509
27	RPM 25	11195	pz.	SACCHETTO	QM1	8010730502516

PAG	DENOMINAZIONE	CODICE	UNITÀ DI VENDITA	TIPO CONFEZIONE	MISURA IMBALLO	CODICE EAN
27	RPM 32	11196	pz.	SACCHETTO	QM1	8010730502523
27	RPMN 12	11197	pz.	SACCHETTO	OM1	8010730502530
27	RPMN 16	11198	pz.	SACCHETTO	OM1	8010730502547
27	RPMN 20	11199	pz.	SACCHETTO	OM1	8010730502554
27	RPMN 22	11200	pz.	SACCHETTO	OM1	8010730502561
27	RPMN 25	11201	pz.	SACCHETTO	OM1	8010730502578
27	RPMN 32	11202	pz.	SACCHETTO	OM1	8010730502585
28	RPS 8	11326	pz.	SACCHETTO	OM1	8010730502592
28	RPS 10	11327	pz.	SACCHETTO	OM1	8010730502608
28	RPS 12	11328	pz.	SACCHETTO	OM1	8010730502615
28	RPS 14	11329	pz.	SACCHETTO	OM1	8010730502622
28	RPS 16	11330	pz.	SACCHETTO	OM1	8010730502639
28	RPS 20	11331	pz.	SACCHETTO	QM1	8010730502646
28	RPS 22	11332	pz.	SACCHETTO	QM1	8010730502653
28	RPS 25	11333	pz.	SACCHETTO	QM1	8010730502660
28	RPS 28	11334	pz.	SACCHETTO	QM1	8010730502677
28	RPS 32	11335	pz.	SACCHETTO	QM1	8010730502684
28	RPS 35	11336	pz.	SCATOLA	QM1	8010730502691
28	RPS 40	11337	pz.	SCATOLA	QM1	8010730502707
28	RPS 50	11338	pz.	SCATOLA	QM1	8010730502714
28	RPSN 8	11339	pz.	SACCHETTO	OM1	8010730502721
28	RPSN 10	11340	pz.	SACCHETTO	OM1	8010730502738
28	RPSN 12	11341	pz.	SACCHETTO	OM1	8010730502745
28	RPSN 14	11342	pz.	SACCHETTO	OM1	8010730502752
28	RPSN 16	11343	pz.	SACCHETTO	OM1	8010730502769
28	RPSN 20	11344	pz.	SACCHETTO	OM1	8010730502776
28	RPSN 22	11345	pz.	SACCHETTO	OM1	8010730502783
28	RPSN 25	11346	pz.	SACCHETTO	OM1	8010730502790
28	RPSN 28	11347	pz.	SACCHETTO	OM1	8010730502806
28	RPSN 32	11348	pz.	SACCHETTO	OM1	8010730502813
28	RPSN 35	11349	pz.	SACCHETTO	OM1	8010730502820
28	RPSN 40	11350	pz.	SCATOLA	OM1	8010730502837
28	RPSN 50	11351	pz.	SCATOLA	OM1	8010730502844
22	RSHN 16	06906	pz.	SACCHETTO	OM1	8010730502028
22	RSHN 20	06907	pz.	SACCHETTO	OM1	8010730502035
22	RSHN 25	06908	pz.	SACCHETTO	OM1	8010730502042
22	RSHN 32	06909	pz.	SACCHETTO	OM1	8010730502059
22	RSHN 40	06910	pz.	SACCHETTO	OM1	8010730502066
22	RSHN 50	06911	pz.	SACCHETTO	OM1	8010730502073
18	RSTN 16 4+2	11963	sacchetto	SACCHETTO	QM1	8010730509102
18	RSTN 20 4+2	11910	sacchetto	SACCHETTO	M2	8010730508846
18	RSTN 25 4+2	11911	sacchetto	SACCHETTO	M2	8010730508853
18	RSTN 32 4+2	11912	sacchetto	SACCHETTO	M2	8010730508860
18	RSTN 40	05402	pz.	SACCHETTO	QM1	8010730501564
18	RSTN 50	05403	pz.	SACCHETTO	QM1	8010730501571
18/29	RTGN 16 4+2	11964	sacchetto	SACCHETTO	QM1	8010730509119
18/29	RTGN 20 4+2	11913	sacchetto	SACCHETTO	M2	8010730508877
18/29	RTGN 25 4+2	11914	sacchetto	SACCHETTO	M2	8010730508884
18/29	RTGN 32 4+2	11915	sacchetto	SACCHETTO	M2	8010730508891
18/29	RTGN 40	05408	pz.	SCATOLA	M2	8010730501625
18/29	RTGN 50	05409	pz.	SCATOLA	QM1	8010730501632
11	STC 5	11310	pz.	SACCHETTO	M2	8010730003112
11	STC 10	11311	pz.	SACCHETTO	M2	8010730003129
11	STC 15	11312	pz.	SACCHETTO	M2	8010730003136
11	STC 20	11313	pz.	SACCHETTO	M2	8010730003143
11	STC 25	11314	pz.	SACCHETTO	M2	8010730003150
11	STC 30	11315	pz.	SACCHETTO	M2	8010730003167
11/23	TAG 32	11325	pz.	SCATOLA		8010730003778
19	TISP 16	11377	pz.	SACCHETTO	QM1	8010730002818
19	TISP 20	11381	pz.	SACCHETTO	QM1	8010730002825
19	TISP 25	11385	pz.	SACCHETTO	QM1	8010730002832
19	TISP 32	11389	pz.	SACCHETTO	QM1	8010730002849

## RETE COMMERCIALE

## DIREZIONE COMMERCIALE

**BOCCHIOTTI S.p.A.**

Via Pelio, 6 - 16147 GENOVA  
Tel. 0105713.1

Web: [www.bocchiotti.it](http://www.bocchiotti.it)

E-mail: [commerciale@bocchiotti.it](mailto:commerciale@bocchiotti.it)

**Servizio Assistenza Clienti**

Numero Verde  
**800-281525**

Attivo dalle 8,30 alle 18,00  
dal lunedì al venerdì

Fax Verde  
**800-500331**

## AGENZIE DI VENDITA

**PIEMONTE (escluso NO, VB)****VALLE D'AOSTA**

D.G.E. RAPPRESENTANZE SNC  
Via Finalmarina, 32  
10126 TORINO  
Tel. 0116964851/6638041 - Fax 0116965292  
E-mail: [dgerap@iol.it](mailto:dgerap@iol.it)

**Province di NO, VB**

BIEFFE s.a.s. di Pier Angelo Biffi  
Via Mazzini, 70/S  
20056 TREZZO D'ADDA (MI)  
Tel. 0290963740 - Fax 0290964607  
Web: [www.agenziabieffe.com](http://www.agenziabieffe.com)  
E-mail: [info@agenziabieffe.com](mailto:info@agenziabieffe.com)

**LIGURIA**

CHIESTA GIACOMO & C. s.a.s.  
Via Villa Berrone, 31/33 r.  
16014 CAMPOMORONE (GE)  
Tel. 010783732/780152 - Fax 010780318  
Web: [www.agenziachiesta.com](http://www.agenziachiesta.com)  
E-mail: [agenziachiesta@agenziachiesta.com](mailto:agenziachiesta@agenziachiesta.com)

**LOMBARDIA****Province di MI, MB, LO, CO, LC, PV, SO, VA**

BIEFFE s.a.s. di Pier Angelo Biffi  
Via Mazzini, 70/S  
20056 TREZZO D'ADDA (MI)  
Tel. 0290963740 - Fax 0290964607  
Web: [www.agenziabieffe.com](http://www.agenziabieffe.com)  
E-mail: [info@agenziabieffe.com](mailto:info@agenziabieffe.com)

**Province di BG, BS, CR, MN**

SARCO s.n.c. di Piccione R. & Zucchini P.  
Via Lunga, 51/B  
25126 BRESCIA  
Tel. 0303733283 - Fax 0303733287  
Web: [www.sarcosnc.it](http://www.sarcosnc.it)  
E-mail: [sarco@sarcosnc.it](mailto:sarco@sarcosnc.it)

**VENETO****TRENTINO ALTO ADIGE  
FRIULI VENEZIA GIULIA**

DIESSE ELECTROSYSTEM s.r.l.  
Viale della Repubblica, 6  
Località Tencarola  
35030 SELVAZZANO DENTRO (PD)  
Tel. 0498686888 - Fax 0498686889  
Web: [www.diesse-electrossystem.it](http://www.diesse-electrossystem.it)  
E-mail: [info@diesse-electrossystem.it](mailto:info@diesse-electrossystem.it)

**EMILIA ROMAGNA**

IDEA TEAM s.r.l.  
Via del Lavoro, 87  
40033 CASALECCHIO DI RENO (BO)  
Tel. 0516167116 - Fax 0516184620  
E-mail: [commerciale@idea-team.it](mailto:commerciale@idea-team.it)

**TOSCANA**

CE.COM. s.a.s. di Giuseppe Palandri & C.  
Via Gastone Razzaguta, 26/13  
57128 LIVORNO  
Tel. 0586504700 - Fax 0586589901  
Web: [www.cecomsas.it](http://www.cecomsas.it)  
E-mail: [info@cecomsas.it](mailto:info@cecomsas.it)

**UMBRIA**

RI.ME. s.n.c. di Cimbali Paolo e Salerno Salvatore  
Via Strozaccapponi, 90  
06132 PERUGIA  
Tel. 0755158793 - Fax 075774802  
E-mail: [agenziarime@agenziarime.it](mailto:agenziarime@agenziarime.it)

**MARCHE**

D&D s.n.c. ELETTORAPPRESENTANZE  
Piazza Salvo D'Acquisto, 43  
60131 ANCONA  
Tel. 0712900238 - Fax 0712869287  
Web: [www.ded1snc.191.it](http://www.ded1snc.191.it)  
E-mail: [ddsnctid@ded1snc.191.it](mailto:ddsnctid@ded1snc.191.it)

**ABRUZZO-MOLISE**

DI PALMA SILVANO & C. s.a.s.  
Via P. Coppa Zuccari, 18  
65126 PESCARA  
Tel. 0854513302 - Fax 085693960  
E-mail: [dipalmsnc@iol.it](mailto:dipalmsnc@iol.it)

**LAZIO**

CANCELLIERI & AVITABILE s.n.c.  
Via L. Di Breme, 21  
00137 ROMA  
Tel. 0686802233 - Fax 0686802235  
E-mail: [crear@crear.it](mailto:crear@crear.it)

**CAMPANIA e Provincia di PZ**

CAREL s.r.l.  
Via D. De Roberto, 44  
80143 NAPOLI  
Tel. 0815846527 - Fax 0812587166  
E-mail: [carel@infocarel.it](mailto:carel@infocarel.it)

**PUGLIA - BASILICATA (escluso PZ)**

FRANCESCO GRIMALDI  
Via Vigili del Fuoco caduti in servizio, 51  
70026 MODUGNO (BA)  
Tel. 0805022650 - Fax 0805021684  
Web: [www.agenziagrimaldi.it](http://www.agenziagrimaldi.it)  
E-mail: [agenziagrimaldi@agenziagrimaldi.it](mailto:agenziagrimaldi@agenziagrimaldi.it)

**CALABRIA**

LUXEL di Martire G. & C. s.a.s.  
Via Svizzera, 12  
88021 BORGIA (CZ)  
Tel. 0961951337 - Fax 0961956039  
E-mail: [luxel@interfree.it](mailto:luxel@interfree.it)

**SICILIA**

GIUSEPPE MAURO  
Piazza Vittorio Veneto, 22 Pal. B  
95030 S. AGATA LI BATTIATI (CT)  
Tel. 095212710/7254470 - Fax 095212291  
E-mail: [ag.gimauro@tin.it](mailto:ag.gimauro@tin.it)

**SARDEGNA**

ARAMU P.I. Basile Paolo Rappresentanze  
Via Ferraris, snc  
09092 ARBOREA (OR)  
Tel. 0783800300 - Fax 0783802035  
E-mail: [info@aramu.it](mailto:info@aramu.it)



un marchio di Bocchiotti S.p.A.

[www.bocchiotti.it](http://www.bocchiotti.it)

